

Министерство транспорта и дорог Кыргызской Республики
Агентство Гражданской Авиации КР

УТВЕРЖДЕН
Директором Агентства ГА КР
при Министерстве транспорта
и дорог

18.06.2018г.

ПЕРЕЧЕНЬ
ВОЗДУШНЫХ ТРАСС И ВОЗДУШНЫХ ЛИНИЙ
КЫРГЫЗСКОЙ РЕСПУБЛИКИ

Бишкек 2018

1. СОДЕРЖАНИЕ

1. Содержание	3
2. Лист учёта внесённых поправок.....	5
3. Общие положения	7
4. Сокращения	9
5. Воздушное пространство ОВД	11
5.1. Районы полетной информации, районы диспетчерского обслуживания, узловые и диспетчерские районы аэродромов	11
5.2. Классификация воздушного пространства	15
5.3. Контролируемое воздушное пространство	15
5.4. Неконтролируемое воздушное пространство	16
5.5. Использование и выполнение полетов в воздушном пространстве класса «G» ...	17
5.6. Выполнение полетов и ОВД на неконтролируемых аэродромах	18
6. Маршруты ОВД	21
6.1. Внутренние Воздушные Линии I – категории	21
6.2. Внутренние Воздушные Линии II – категории	31
6.3. Международные Воздушные Трассы	61
6.3.1. Маршруты зональной навигации (RNAV)	61
7. Радионавигационные средства/системы	69
7.1. Радионавигационные средства	69
7.2. Обозначение кодовых названий основных точек	70
8. Аэронавигационные предупреждения	71
8.1 Запретные зоны, опасные зоны, зоны ограничения полетов	71
9. Маршрутные карты	
9.1. Внутренние Воздушные Линии I – категории	
9.2. Внутренние Воздушные Линии II – категории	
9.3. Международные Воздушные Трассы	

Страница намеренно оставлена пустой

2. ЛИСТ УЧЁТА ВНЕСЁННЫХ ПОПРАВК

№ поправки	Дата внесения	Дата ввода в действие	Кем внесено
1			
2			
3			
4			
5			
6			
7			
8			
9			
10			
11			
12			
13			
14			
15			
16			
17			
18			
19			
20			
21			
22			
23			
24			
25			
26			
27			
28			
29			
30			
31			
32			
33			
34			
35			
36			
37			
38			
39			

Страница намеренно оставлена пустой

3. ОБЩИЕ ПОЛОЖЕНИЯ

3.1. Настоящий “Перечень воздушных трасс и воздушных линий Кыргызской Республики” (далее Перечень) разработан в соответствии с требованиями Авиационных правил Кыргызской Республики (КР).

3.2. Перечень содержит сведения о структуре и классификации воздушного пространства КР, его характеристик и порядка использования.

3.3. Положения Перечня распространяются на всех эксплуатантов воздушного пространства и органы организации воздушного движения ГА Кыргызской Республики.

3.4. Настоящий Перечень, изменения и дополнения к нему утверждаются органом гражданской авиации Кыргызской Республики.

Страница намеренно оставлена пустой

4. СОКРАЩЕНИЯ

AIP	Сборник аэронавигационной информации (aeronautical information publication)
ATZ	Воздушное пространство района аэродрома (aerodrome traffic zone)
СТА	Нижнее воздушное пространство (control area)
CTR	Зона взлета и посадки (control zone)
Deg.	Degree - градус
E.	East – восток
G.P.	Geo point
GAT	Общее воздушное движение (general air traffic)
IMC	Instrumental meteorological conditional
MSL	Средний уровень моря (mean sea level)
N.	North – север
NDB	Non – directional beacon
S.	Ортодромическое расстояние (км.)
TMA	Воздушное пространство района аэродрома (terminal maneuvering area)
UTA	Верхнее воздушное пространство (upper control area)
VMC	Visual meteorological conditions
VOR/DME	Всенаправленный УКВ радиомаяк (VOR) / Дальномерное оборудование (DME), VHR omni directional range / Distance measuring equipment
ACC	Area Control Center – районный диспетчерский центр
б/о	Без ограничений
ВОЗДУШНАЯ ЛИНИЯ 1 категории	Полеты выполняются в пределах Кыргызской Республики без пересечения государственной границы, полеты выполняются по ППП и ПВП
ВОЗДУШНАЯ ЛИНИЯ 2 категории	Полеты выполняются в пределах Кыргызской Республики без пересечения государственной границы, полеты выполняются по ПВП
ВОРЛ	Вторичный обзорный радиолокатор
Г.Т.	Гео точка
Изг. р.	Изгиб реки
ИКАО	Международная организация гражданской авиации
Км.	Километр
КТА	Контрольная точка аэродрома
М.	Метр
МПУ	Магнитно-путевой угол
Нбез760	Минимальная безопасная высота по атмосферному давлению 760 мм. рт. ст.
Нрел. – Нр – Нг	Абсолютная высота рельефа
ОАТ	Операционное воздушное движение (operational air traffic)
ОВД	Обслуживание воздушного движения
ОПРС	Отдельно приводная радиостанция
П.	Перевал
ПВП	Правила визуальных полетов
ПИО	Полётно-информационное обслуживание
ППП	Правила полетов по приборам
РЦ	Районный центр

Страница намеренно оставлена пустой

5. ВОЗДУШНОЕ ПРОСТРАНСТВО ОВД.

5.1. РАЙОНЫ ПОЛЕТНОЙ ИНФОРМАЦИИ, УЗЛОВЫЕ ДИСПЕТЧЕРСКИЕ РАЙОНЫ АЭРОДРОМОВ, ЗОНЫ ВЗЛЕТА И ПОСАДКИ

Название, боковые и вертикальные границы 1	Орган, предоставляющий обслуживание 2	Позывной Язык Район и условия использования Время работы 3	Частота Цель 4	Примечания 5
<p>БИШКЕК РПИ BISHKEK FIR 421548N 0705642E</p> <p>далее по госгранице с Казахстаном до then along the state border with Kazakhstan to 421100N 0802000E</p> <p>далее по госгранице с Китаем до then along the state border with China to 402000N 0755000E – 412542N 0754354E – 414648N 0745218E – 421224N 0730630E – 421548N 0705642E</p> <p><u>UNL</u> GND</p> <p>Граница между секторами РЦ Бишкек «Запад» и «Восток» проходит через точки: The boundary between «West» and «East» sectors of Bishkek ACC passes through points: 425000N 0751800E – 424207N 0752131E – 422536N 0751154E – 414648N 0745218E</p> <p>Class of airspace: A <u>UNL</u> FL200</p> <p>Class of airspace: C <u>FL190</u> FL160</p> <p>Class of airspace: G <u>FL150</u> GND</p>	РЦ ОВД Бишкек Bishkek ACC	Бишкек- Контроль Bishkek-Control RUS, ENG H24	121.5E	Для всех служб For all ATS units
	Сектор Запад Sector West	H24	132.2	Выше FL150 Above FL150
	Сектор Восток Sector East	H24	122.2	Выше FL150 Above FL150
	ЦПИ центр полетной информации FIC	H24	134.9	
	Flight Information Centre	Бишкек-Радио Bishkek-Radio H24	6540	

<p>Бишкек/Манас, Район аэродрома Bishkek/Manas TMA 424913N 0733247E – 424905N 0733002E – 430234N 0733602E – 433420N 0735429E – 432218N 0750715E – 425000N 0751800E – 424207N 0752131E – 424200N 0735500E – 424913N 0733247E</p> <p style="text-align: center;"><u>FL195</u> GND</p> <p>Class of airspace: C <u>FL195</u> excluding CTR 2000FT AGL</p> <p>Class of airspace: G <u>2000FT AGL</u> GND</p>	<p>Бишкек ДПП Bishkek APP</p>	<p>Бишкек-Подход Bishkek- Approach RUS, ENG H24</p>	124.6
<p>Бишкек/Манас Зона взлета и посадки Bishkek/Manas CTR 431942N 0741200E – 431700N 0745018E – 425554N 0745018E – 425606N 0740000E – 431942N 0741200E</p> <p style="text-align: center;"><u>FL060</u> GND</p> <p>Class of airspace: C</p>	<p>Бишкек ДПП Bishkek APP</p>	<p>Бишкек-Подход Bishkek- Approach RUS, ENG H24</p>	124.6
<p>Каракол, Район аэродрома Karakol TMA 424300N 0782200E – 424318N 0785542E – 423003N 0784000E – 422100N 0780000E – 422932N 0774100E – 424300N 0782200E</p> <p style="text-align: center;"><u>FL150</u> GND</p> <p>Class of airspace: G</p>	<p>Каракол-Вышка Karakol-Tower</p>	<p>Каракол- Вышка Karakol-Tower HJ</p>	118.5
<p>Иссык-Куль, Район аэродрома Issyk-Kul TMA 422553N 0760749E – 425800N 0770000E далее по госгранице с Казахстаном до then along the state border with Kazakhstan to 425500N 0774100E – 422932N 0774100E – 420900N 0773330E – 420500N 0760700E – 422553N 0760749E</p> <p style="text-align: center;"><u>FL195</u> GND</p> <p>Class of airspace: C <u>FL195</u> excluding CTR 2000FT AGL</p> <p>Class of airspace: G <u>2000FT AGL</u> GND</p>	<p>Иссык-Куль Вышка Issyk-Kul Tower</p>	<p>Иссык-Куль Вышка Issyk-Kul Tower RUS, ENG H24</p>	118.7

<p>Иссык-Куль Зона взлета и посадки Issyk-Kul CTR 423509N 0764207E – 424106N 0770231E Затем по часовой стрелке радиусом 30 км от КТА. Then a clockwise arc radius 30 km centred on ARP 423509N 0764207E – 423219N 0762031E – 423509N 0764207E <u>FL130</u> GND Class of airspace: C</p>	Иссык-Куль Вышка Issyk-Kul Tower	Иссык-Куль Вышка Issyk-Kul Tower RUS, ENG H24	118.7
<p>Нарын, Район аэродрома Naryn TMA 420500N 760700E – 413000N 763500E – 412300N 762700E – 412519N 752440E – 412743N 752448E - 415026N 754431E <u>FL200</u> GND Class of airspace: G</p>	Нарын-Вышка	Нарын-Вышка	128.0
<p>Талас , Район аэродрома Talas TMA 421210N 713448E – 421157N 712727E – 423900N 713600E – 424000N 723342E – 421804N 723607E - 421127N 721256E - 421000N 714230E <u>FL200</u> GND Class of airspace: G</p>	Талас-Вышка	Талас-Вышка	128.0
<p>ОШ РПИ OSH FIR 412542N 0754354E – 402000N 0755000E далее по госгранице с Китаем до then along the state border with China to 392900N 0734000E далее по госгранице с Таджикистаном до then along the state border with Tajikistan to 393354N 0701136E – 394000N 0704700E – 395724N 0703554E далее по госгранице с Таджикистаном до then along the state border with Tajikistan to 400554N 0704642E – 401200N 0715700E – 403100N 0723200E – 404000N 0723500E – 410800N 0720700E – 411500N 0713400E – 413506N 0710400E – 420000N 0705600E – 421548N 0705642E – 421224N 0730630E – 414648N 0745218E – 412542N 0754354E <u>UNL</u> GND Class of airspace: A <u>UNL</u> FL200 Class of airspace: C <u>FL190</u> FL160 Class of airspace: G <u>FL150</u> GND</p>	РЦ ОБД Ош Osh ACC ЦПИ центр полетной информации FIC Flight Information Centre	Ош-Контроль Osh-Control RUS, ENG H24	133.4
		H24	134.9
		Бишкек-Радио Bishkek-Radio H24	6540

Ош, Район аэродрома Osh TMA 411206N 0721051E – 411912N 0725736E – 410822N 0731932E – 405800N 0732200E – 403112N 0734406E – 401900N 0732900E – 401447N 0720206E – 403100N 0723200E – 404000N 0723500E – 410800N 0720700E – 411206N 0721051E <u>FL150</u> GND Class of airspace: C	Ош ДПП Osh APP	Ош-Подход Osh-Approach H24	124.2
Караван, Район аэродрома Karavan TMA 412308N 712954E – 412254N 713519E – 412200N 715118E – 412941N 715333E – 413801N 715200E - 413056N 713300E <u>FL070</u> GND Class of airspace: G	Караван- Вышка	Караван-Вышка HJ	129.7
Казарман, Район аэродрома Kazarman TMA 413330N 734918E – 412748N 742012E – 412345N 742739E – 411312N 734345E – 411851N 733639E <u>FL170</u> GND Class of airspace: G	Казарман- Вышка	Казарман- Вышка HJ	133.0
Джалал-Абад, Район аэродрома Dzhalal-Abad TMA 410457N 7259– 410223N 730627E– 405142N 730025E – 405118N 724531E – 410157N 724221E <u>FL070</u> GND Class of airspace: G	Джалал-Абад- Вышка	Джалал-Абад- Вышка HJ	118.5
Баткен, Район аэродрома Batken TMA 395548N 702957E - 395434N 703111E 394543N 703648E - 394859N 710526E 395041N 712052E - 395558N 712017E 400959N 711843E - 401918N 711740E Далее по Государственной границе КР до 395548N 702957E <u>FL195</u> GND Class of airspace: G	Баткен- Вышка	Баткен-Вышка HJ	129.7
Раззаков, Район аэродрома Razzakov TMA 395548N 702958E - 395434N 703111E 394543N 703648E - 394003N 691912E Далее по Государственной границе КР до 395548N 702958E <u>FL195</u> GND Class of airspace: G	Раззаков- Вышка	Раззаков-Вышка HJ	122.2

5.2. КЛАССИФИКАЦИЯ ВОЗДУШНОГО ПРОСТРАНСТВА

5.2.1. Классификации подлежит следующее воздушное пространство Кыргызской Республики:

- верхнее воздушное пространство (УТА);
- нижнее воздушное пространство (СТА);
- районы гражданских аэродромов Кыргызской Республики (ТМА);
- зоны взлета и посадки (СТР).

5.2.2. Часть воздушного пространства Кыргызской Республики, выделенного для полетов государственной авиации в районах аэродромов, пилотажных зонах, воздушном пространстве полигонов и по маршрутам, в период осуществления в них полетов государственной авиации является неклассифицированным воздушным пространством (ОАТ).

В неклассифицированном воздушном пространстве (ОАТ), (запретных, опасных и зонах ограничения полетов), ОВД осуществляется ведомственными органами ОВД.

Примечание. ОВД воздушного судна при пересечении воздушного пространства (ОАТ) может производиться гражданским органом ОВД по согласованию с военным органом ОВД по авиационным каналам связи.

5.2.3. В воздушном пространстве Кыргызской Республики, в котором выполняются полеты, в соответствии с авиационными правилами Кыргызской Республики и требованиями ИКАО, установлены классы воздушного пространства: «А, С и G».

Требования, предъявляемые к полетам в пределах воздушного пространства каждого класса Кыргызской Республики, соответствуют требованиям, указанным в **Таблице 1**.

Таблица 1.

Классификация воздушного пространства

Класс	Вид полета	Эшелонирование	Обслуживание	Ограничение скоростей	Требования, предъявляемые к		
					Радио связи	Режим ответчика ВОРЛ	Необходимость разрешения органа УВД
А	ППП	ППП относительно ППП	УВД	Не применяется	Постоянная двухсторонняя радиосвязь	А + С	ДА
С	ППП	ППП относительно ППП ППП относительно ПВП	УВД	Не применяется	Постоянная двухсторонняя радиосвязь	А + С	ДА
	ПВП	ПВП относительно ППП	1. УВД для эшелонирования относительно ПВП-ППП 2. Информация о движении (по запросу рекомендации по предотвращению столкновения) ПВП-ПВП	$V_{пр}$ не более 450 км\час $V_{пр}$ не более 250 уз ниже 10000 фут над MSL	Постоянная двухсторонняя радиосвязь	А + С	ДА
G*	ПВП	Не производится	ПИО	$V_{пр}$ < 450 км\час $V_{пр}$ < 250 уз ниже 10000 фут над MSL	Нет	Нет	Нет

*Примечание. ППП не применяется.

5.3. КОНТРОЛИРУЕМОЕ ВОЗДУШНОЕ ПРОСТРАНСТВО

5.3.1. К контролируемому воздушному пространству Кыргызской Республики относится воздушное пространство классов «А и С».

5.3.2. В воздушном пространстве класса «А» разрешаются полеты только по ППП. Все полеты подлежат диспетчерскому обслуживанию, воздушные суда эшелонируются.

5.3.3. В воздушном пространстве класса «С» разрешаются полеты по ППП и ПВП. Все полеты подлежат диспетчерскому обслуживанию. Воздушные суда, выполняющие полеты по ППП, эшелонируются относительно воздушных судов, которые выполняют полеты по ППП и ПВП.

Воздушные суда, выполняющие полеты по ПВП, эшелонируются относительно полетов воздушных судов, которые выполняют полеты по ППП и получают информацию о движении воздушных судов, которые выполняют полеты по ПВП.

5.3.4. Между воздушными судами, выполняющими полеты по ПВП и ППП, применяются интервалы эшелонирования, установленные для полетов по ППП.

5.3.5. Классы «А и С» в воздушном пространстве Кыргызской Республики распределяются следующим образом:

а) **Класс «А»** - от FL200 (6100м) (включительно) и выше, исключая регламентированные запретные, опасные и зоны ограничения полетов;

б) **Класс «С»** - от FL160 (включительно) до FL200 (6100м) (исключительно), исключая CTRs, TMAs и регламентированные запретные, опасные и зоны ограничения полетов;

в) **Класс «С»** – в пределах районов гражданских аэродромов “Манас” и “Иссык-Куль” (ТМА), на высотах 2000 футов и выше от земной или водной поверхности до опубликованной в документах аэронавигационной информации для каждого аэродрома высоты;

г) **Класс «С»** - в пределах района гражданского аэродрома “Ош” (ТМА), на высотах от земной или водной поверхности до опубликованной в документах аэронавигационной информации высоты;

д) **Класс «С»** - (CTR) - зоны взлета и посадки:

- зона взлета и посадки аэродрома «Манас» включает воздушное пространство, ограниченное границами соединяющие точки начального этапа захода на посадку (IAF) по удалению и высоте, опубликованной в документах аэронавигационной информации;

Примечание. Вертодром “Ак-Чий” входит в зону взлёта и посадки аэродрома “Манас”.

- зона взлета и посадки аэродрома «Иссык-Куль» включает воздушное пространство радиусом 30 км от КТА, за исключением сектора ограниченным линиями проходящих через КТА Ам 064 и Ам 256 и высоте FL 130 (включительно).

5.4. НЕКОНТРОЛИРУЕМОЕ ВОЗДУШНОЕ ПРОСТРАНСТВО

5.4.1. К неконтролируемому воздушному пространству Кыргызской Республики относится воздушное пространство класса «G».

5.4.2. В воздушном пространстве КР класса «G» выполняются полеты только по ПВП, предоставляется полетно-информационное обслуживание и аварийное оповещение воздушным судам, представившим план полета и находящимся на обслуживании воздушного движения в данном классе воздушного пространства.

5.4.3. Класс «G» в воздушном пространстве Кыргызской Республики распределен следующим образом:

а) от FL150 (включительно) до уровня земной или водной поверхности, исключая зоны взлета и посадки (CTR) и регламентированные запретные, опасные и зоны ограничения полетов;

б) на высоте 2000 футов и менее от уровня земной или водной поверхности в пределах районов аэродромов (ТМА) «Манас» и «Иссык-Куль», исключая зоны взлета и посадки (CTR) и регламентированные запретные, опасные и зоны ограничения полетов;

в) в районах аэродромов неконтролируемых аэродромов: Кербен, Баткен, Исфана, Джалалабад, Казарман, Нарын, Каракол и вертодрома Талас.

Классификация воздушного пространства Кыргызской Республики показана на **Рисунке 1**.

Рисунок 1.



5.5. ИСПОЛЬЗОВАНИЕ И ВЫПОЛНЕНИЕ ПОЛЕТОВ В ВОЗДУШНОМ ПРОСТРАНСТВЕ КЛАССА «G»

5.5.1. Использование воздушного пространства КР при полетах по ПВП осуществляется в соответствии с требованиями Авиационных Правил КР, по уведомительному или разрешительному порядку.

5.5.2. Для получения разрешения на использование воздушного пространства по разрешительному порядку, эксплуатант выполняет процедуры согласно Авиационным Правилам КР - 11, порядок процедур опубликован в АИР КР.

5.5.3. Выполнение полета/ов по уведомительному порядку использования воздушного пространства КР.

5.5.3.1. Эксплуатант сообщает время начала и окончания полетов в ВС ГЦ ОВД, который информирует об этом соответствующие органы УВД/ОВД.

5.5.4. Полеты в классе G при отсутствии двухсторонней радиосвязи с органом ОВД выполняются не менее 10км. от боковой границы диспетчерской зоны/района и на высотах, не менее 1000 футов до границы диспетчерского района.

5.5.4.1. Выполнение полётов на расстоянии менее 10км. от боковой границы

диспетчерской зоны/района и на высотах, менее 1000 футов до границы диспетчерского района производится при получении разрешения от органа ОВД и наличии двух сторонней радиосвязи с органом ОВД.

5.5.5. Воздушное судно, которое выполняет полет в воздушном пространстве класса «G», и планирующее войти в воздушное пространство класса «C»:

- не позднее, чем за 5 минут до входа в диспетчерскую зону/диспетчерский район, запрашивает диспетчерское разрешение на вход;
- получает диспетчерское разрешение с указанием условий входа (место, время и высоту входа) в диспетчерскую зону/район;
- выполняет полет в диспетчерской зоне/районе в соответствии с указаниями органа ОВД;
- в случае отсутствия диспетчерского разрешения на вход в диспетчерскую зону или район:
 - ВС выполняет вираж не ближе 10км. от боковой границы диспетчерской зоны и на высотах, не менее 1000футов до границы диспетчерского района, для ожидания диспетчерского разрешения;
 - В случае отказа на вход, ВС обходит диспетчерскую зону или выполняет полет в соответствии с принятым решением (изменяет план полета, возвращается на аэродром/место вылета, следует на запасной аэродром/место посадки), информируя об этом военный сектор ГЦ ОВД.

5.5.6. Вход в воздушное пространство класса «C» без разрешения органа ОВД запрещен.

5.5.7. Аварийное оповещение в воздушном пространстве класса «G».

5.5.7.1. При полёте по ВВЛ, орган ОВД осуществляет аварийное оповещение и ПИО в пределах зон действия ОВЧ или ВЧ связи между органом ОВД и ВС, а при отсутствии связи по ОВЧ и ВЧ каналам, аварийное оповещение и ПИО возлагаются на эксплуатанта ВС.

5.5.7.2. В целях обеспечения аварийного оповещения и оказания помощи при поиске и спасания производится регистрация хода полёта органом ОВД:

- а) При полете по ВВЛ и отсутствии двухсторонней связи с диспетчером ЦПИ. Эксплуатант передает информации о ходе полёта ВС, диспетчеру ЦПИ, любыми доступными средствами связи;
- б) При полете вне ВВЛ, ВС сообщает информацию о ходе полёта в военный сектор ГЦ ОВД любыми доступными средствами связи;
- в) В пределах границы контролируемого района аэродрома при полете в неконтролируемом воздушном пространстве и наличии двухсторонней связи с органом ОВД, ВС может сообщить соответствующему органу ОВД информацию, касающуюся выполнения полета, в целях предоставления ПИО и аварийного оповещения. При выполнении полёта и отсутствии связи (не выходе на связь) с органом ОВД, предоставление ПИО и аварийного оповещения возлагается на эксплуатанта.

5.6. ВЫПОЛНЕНИЕ ПОЛЕТОВ И ОВД НА НЕКОНТРОЛИРУЕМЫХ АЭРОДРОМАХ

5.6.1. При полете в пределах границ неконтролируемого района аэродрома:

- при наличии двухсторонней связи с диспетчером ПИО, ВС сообщает информацию о ходе полёта ВС;

- при отсутствии двухсторонней связи с диспетчером ПИО, эксплуатант передает информации о ходе полёта ВС, диспетчеру ПИО, любыми доступными средствами связи.

5.6.2. При прилете ВС на неконтролируемые аэродромы

5.6.2.1. При входе ВС в неконтролируемое воздушное пространство района аэродрома, пилот сообщает:

- место входа и время пролета (время не сообщается, если передача производится в момент пролета границы зоны);

- высоту/эшелон полета, направление полета и высоту снижения;

- расчетное время прибытия.

Диспетчер ПИО передает ВС метеорологическую и аэронавигационную информацию, за исключением тех элементов, в отношении которых известно, что ВС их уже получило, а в процессе полета их изменения и любую другую информацию, касающуюся выполнению полета.

5.6.2.2. В процессе выполнения захода на посадку ВС сообщает:

- о выбранном МК посадки (номере ВПП);

- маршруте захода, при необходимости;

- об установке давления QNH и выходе на предпосадочную прямую;

- о выполнении посадки;

- о заруливании на стоянку.

При необходимости пилот сообщает диспетчеру ПИО о своих намерениях по дальнейшему выполнению полета (об ожидании посадки, обходе опасных метеоявлений, следовании на запасной аэродром и др.)

5.6.2.3. В случае ухода ВС на второй круг, пилот сообщает причину ухода и намерения.

5.6.2.4. В случае ухода ВС на запасной аэродром, пилот сообщает:

- выбранный запасной аэродром, причину ухода;

- маршрут следования, эшелоне/высоту полета;

- расчетное время выхода из района аэродрома.

Диспетчер ПИО сообщает назначенные диспетчером УВД условия входа в контролируемое воздушное пространство, если они отличаются от переданных ВС.

5.6.3. При вылете ВС с неконтролируемого аэродрома

5.6.3.1. ВС информирует диспетчера ПИО о запуске двигателя/лей.

Диспетчер ПИО передает ВС метеорологическую и аэронавигационную информацию, за исключением тех элементов, в отношении которых известно, что ВС их уже получило, а в процессе полета их изменения и любую другую информацию, касающуюся выполнению полета.

5.6.3.2. В процессе выполнения вылета ВС сообщает:

- о маршруте полета, эшелоне/высоте полета;

- о начале руления и выбранном МК взлета (номере ВПП);

- о занятии исполнительного старта;

- о начале выполнения взлета ВС;

- о выполнении взлета;

- расчетное время пролета границы района аэродрома.

Диспетчер ПИО сообщает назначенные диспетчером УВД смежного сектора условия входа в контролируемое воздушное пространство, если они отличаются от переданных ВС ранее.

Примечание. Диспетчер ПИО не выдает разрешений, указаний и запретов, за исключением полученных от диспетчера УВД контролируемого пространства и диспетчеров гражданского или военного секторов главных центров ОВД КР.

6. МАРШРУТЫ ОВД

6.1. ВНУТРЕННИЕ ВОЗДУШНЫЕ ЛИНИИ I КАТЕГОРИИ

ДЕСИГНАТОР ТРАССЫ AIRWAY DESIGNATION	НАЗВАНИЕ ТРАССЫ AIRWAY NAME	НОМЕР СТРАНИЦЫ PAGE NUMBER
V - 1	Бишкек-Каракол Bishkek – Karakol	23
V - 2	Балву – Нарын Balvu – Naryn	24
V - 3	Раксат-Нарын (через Долон) Raxat-Naryn (via Dolon)	24
V - 4	Раксат-Нарын (через 8-марта) Raxat-Naryn (via Sonkol 8- March)	25
V - 5	Рудек - Казарман Rudek - Kazarman	25
V - 6	Бишкек-Баткен Bishkek – Batken	26
V - 7	Рудек-Талас Rudek-Talas	27
V - 8	Джетто – Жалал-Абад Jetto –Dzhalal-Abad	27
V - 9	Ош - Иссык-куль Osh – Issyk-kul	28
V - 10	Ош - 8-Марта Osh – 8-March	29
V - 11	Анджар – Караван Anjar – Karavan	29
V - 12	Чатбазар – Анджар Chatbazar - Anjar	30
V - 14	Кан – Раззаков Kan – Razzakov	30

Страница намеренно оставлена пустой

V 1 БИШКЕК - КАРАКОЛ BISHKEK - KARAKOL

Десигнатор трассы Орган ОВД Airway Designator ATC Service	Параметры аэронавигационных точек Parameters of significant Points	МПУ Magn. track (deg)	S Dist. (km)	ПВП VMC		ППП IMC		Ширина трассы Width (км)	Примечание Remark
				Н рельефа Obstacle elevation (ft)	Н _{БЕ3760} МСА(ISA) (ft)	Н рельефа Obstacle elevation (ft)	Н ^{760БЕЗ} МСА (ISA) (ft) Эшелон FL		
1	2	3	4	5	6	7	8	9	10
РЦ БИШКЕК ACC BISHKEK	БИШКЕК ВОР/ДМЕ(МНС) BISHKEK VOR/DME(MNS) 430400.92N 0743115.27E	<u>115</u> 296	80	4921	5921	12192	<u>14160</u> FL 150	10	
	РАКСАТ RAKAT 424207N 0752131E	<u>110</u> 291	70	10308	11308	13996	<u>15965</u> FL 160	8	
	БАЛВУ BALVU 422553N 0760749E	<u>081</u> 263	128	5955	6955	13015	<u>14984</u> FL 160	8	
	ИРКУС IRKUS 422932N 0774100E	<u>083</u> 264	58	5942	6942	12467	<u>14436</u> FL 150	8	
	ГОРИС GORIS 423046N 0782259E								

V 2 БАЛВУ - НАРЫН BALVU - NARYN

Десигнатор трассы Орган ОВД Airway Designator ATC Service	Параметры аэронавигационных точек Parameters of significant Points	МПУ Magn. track (deg)	S Dist. (km)	ПВП VMC		ППП IMC		Ширина трассы Width (км)	Примечание Remark
				Н рельефа Obstacle elevation (ft)	Н _{БЕ3760} MCA(ISA) (ft)	Н рельефа Obstacle elevation (ft)	Н _{760БЕ3} MCA (ISA) (ft) Эшелон FL		
1	2	3	4	5	6	7	8	9	10
РЦ БИШКЕК ACC BISHKEK	БАЛВУ BALVU 422553N 0760749E	<u>176</u> 357	111	14770	15770	14770	<u>16739</u> FL 170	8	
	НАРЫН NARYN 412617N 0760612E								

V 3 РАКСАТ - НАРЫН (ЧЕРЕЗ ДОЛОН) RAХАТ- NARYN (VIA DOLON)

Десигнатор трассы Орган ОВД Airway Designator ATC Service	Параметры аэронавигационных точек Parameters of significant Points	МПУ Magn. track (deg)	S Dist. (km)	ПВП VMC		ППП IMC		Ширина трассы Width (км)	Примечание Remark
				Н рельефа Obstacle elevation (ft)	Н _{БЕ3760} MCA(ISA) (ft)	Н рельефа Obstacle elevation (ft)	Н _{760БЕ3} MCA (ISA) (ft) Эшелон FL		
1	2	3	4	5	6	7	8	9	10
РЦ БИШКЕК ACC BISHKEK	РАКСАТ RAХАТ 424207N 0752131E	<u>157</u> 336	100	13996	14996	14436	<u>16404</u> FL 170	8	
	ДОЛОН DOLON 415026N 0754431E	<u>142</u> 322	54	13392	14392	14304	<u>16273</u> FL 170	8	
	НАРЫН NARYN 412617N 0760612E								

V 4 ПАКСАТ - НАРЫН (ЧЕРЕЗ 8-МАРТА) PAХАТ - NARYN (VIA 8-MARCH)

Десигнатор трассы Орган ОВД Airway Designator ATC Service	Параметры аэронавигационных точек Parameters of significant Points	МПУ Magn. track (deg)	S Dist. (km)	ПВП VMC		ППП IMC		Ширина трассы Width (км)	Примечание Remark
				Н рельефа Obstacle elevation (ft)	Н _{БЕЗ760} МСА(ISA) (ft)	Н рельефа Obstacle elevation (ft)	Н _{760БЕЗ} МСА (ISA) (ft) Эшелон FL		
1	2	3	4	5	6	7	8	9	10
РЦ БИШКЕК ACC BISHKEK	ПАКСАТ PAХАТ 424207N 0752131E	<u>173</u> 354	95	14436	15436	14436	<u>16404</u> FL 170	10	
	СОНКЕЛЬ SONKOL 415057N 0752347E	<u>174</u> 354	43	13041	14041	13041	<u>15010</u> FL 160	8	
	8-МАРТА 8-MARCH 412743N 0752448E	<u>088</u> 268	58	8530	9530	13392	<u>15361</u> FL 160	4	
	НАРЫН NARYN 412617N 0760612E								

V 5 РУДЕК - КАЗАРМАН RUDEK - KAZARMAN

Десигнатор трассы Орган ОВД Airway Designator ATC Service	Параметры аэронавигационных точек Parameters of significant Points	МПУ Magn. track (deg)	S Dist. (km)	ПВП VMC		ППП IMC		Ширина трассы Width (км)	Примечание Remark
				Н рельефа Obstacle elevation (ft)	Н _{БЕЗ760} МСА(ISA) (ft)	Н рельефа Obstacle elevation (ft)	Н _{760БЕЗ} МСА (ISA) (ft) Эшелон FL		
1	2	3	4	5	6	7	8	9	10
РЦ БИШКЕК ACC BISHKEK	РУДЕК RUDEK 42.23.54N 0733712E	<u>158</u> 338	40	14229	15229	14229	<u>16198</u> FL 170	8	
РЦ ОШ ACC OSH	СОМУС SOMUS 420300N 0734600E	<u>160</u> 340	72	13448	14448	13448	<u>15417</u> FL 160	8	
	КАЗАРМАН KAZARMAN 412529N 0735921E								

V 6 БИШКЕК - БАТКЕН BISHKEK - BATKEN

Десигнатор трассы Орган ОВД Airway Designator ATC Service	Параметры аэронавигационных точек Parameters of significant Points	МПУ Magn. track (deg)	S Dist. (km)	ПВП VMC		ППП IMC		Ширина трассы Width (км)	Примечание Remark
				Н рельефа Obstacle elevation (ft)	Н _{БЕ3760} МСА(ISA) (ft)	Н рельефа Obstacle elevation (ft)	Н ^{760БЕ3} МСА (ISA) (ft) Эшелон FL		
1	2	3	4	5	6	7	8	9	10
РЦ БИШКЕК ACC BISHKEK	БИШКЕК ВОР/ДМЕ(МНС) BISHKEK VOR/DME(MNS) 430400.92N 0743115.27E	<u>246</u> 065	45	2756	3756	12346	<u>14314</u> FL 150	10	
	ДЖЕТТО JETTO 425606N 0740000E	<u>246</u> 065	39	2756	3756	12346	<u>14314</u> FL 150	10	
	ГАСТА GASTA 424913N 0733247E	<u>167</u> 348	47	14229	15229	14573	<u>16542</u> FL 170	10	
	РУДЕК RUDEK 422354N 0733712E	<u>193</u> 013	33	14229	15229	14229	<u>16198</u> FL 170	8	
РЦ ОШ ACC OSH	РИЛАК RILAK 420654N 0732936E	<u>193</u> 013	137	12316	13316	14528	<u>16496</u> FL 170	8	
	ЖАЛАЛ-АБАД ОПРС (ДА) DZHALAL-ABAD NDB (DA) 405633.98N 0725848.29E	<u>197</u> 017	40	2989	3989	4114	<u>6083</u> FL 70	8	
	ОШ ДВОР/ДМЕ(ОСХ) OSH DVOR/DME(OSH) 403622.21N 0724807.38E	<u>232</u> 052	72	5364	6364	12041	<u>14009</u> FL 150	8	
	ВЕЛЕН VELEN 401500N 0720600E	<u>258</u> 077	68	3937	4937	11073	<u>13041</u> FL 140	8	
	КАН KAN 400959N 0711843E	<u>253</u> 073	45	5341	6341	11073	<u>13041</u> FL 140	8	
	БАТКЕН ОПРС (БТ) BATKEN NDB (BT) 400444.40N 0704811.57E								

V 7 РУДЕК - ТАЛАС RUDEK - TALAS

Десигнатор трассы Орган ОВД Airway Designator ATC Service	Параметры аэронавигационных точек Parameters of significant Points	МПУ Magn. track (deg)	S Dist. (km)	ПВП VMC		ППП IMC		Ширина трассы Width (км)	Примечание Remark
				Н рельефа Obstacle elevation (ft)	Н _{БЕЗ760} МСА(ISA) (ft)	Н рельефа Obstacle elevation (ft)	Н _{760БЕЗ} МСА (ISA)(ft) Эшелон FL		
1	2	3	4	5	6	7	8	9	10
РЦ БИШКЕК ACC BISHKEK	РУДЕК RUDEK 422354N 0733712E	<u>272</u> 091	86	14229	15229	14357	<u>16325</u> FL 170	8	
	ЧАТБАЗАР CHATBAZAR 422902N 0723456E	<u>270</u> 090	26	6631	7631	12467	<u>14436</u> FL 150	8	
	ТАЛАС TALAS 423021N 0721545E								

V 8 ДЖЕТТО - ЖАЛАЛ-АБАД JETTO - ZHALAL-ABAD

Десигнатор трассы Орган ОВД Airway Designator ATC Service	Параметры аэронавигационных точек Parameters of significant Points	МПУ Magn. track (deg)	S Dist. (km)	ПВП VMC		ППП IMC		Ширина трассы Width (км)	Примечание Remark
				Н рельефа Obstacle elevation (ft)	Н _{БЕЗ760} МСА(ISA) (ft)	Н рельефа Obstacle elevation (ft)	Н _{760БЕЗ} МСА (ISA)(ft) Эшелон FL		
1	2	3	4	5	6	7	8	9	10
РЦ БИШКЕК ACC BISHKEK	ДЖЕТТО JETTO 425606N 0740000E	<u>202</u> 022	27	6890	7890	14573	<u>16542</u> FL 170	10	
	Г.Т. G.T. 424316N 0735107E	<u>202</u> 022	42	14573	15573	14573	<u>16542</u> FL 170	10	
	РУДЕК RUDEK 422354N 0733712E	<u>217</u> 036	36	14229	15229	14229	<u>16198</u> FL 170	8	
РЦ ОШ ACC OSH	МАСУП MASUP 420912N 0731942E	<u>217</u> 037	142	12559	13559	13602	<u>15571</u> FL 160	8	
	АНДЖАР ANJAR 411206N 0721051E	<u>108</u> 289	73	4114	5114	8419	<u>10387</u> FL 110	8	
	ЖАЛАЛ-АБАД ОИРС (ДА) DZHALAL-ABAD NDB (DA) 405633.98N 0725848.29E								

V 9 ОШ – ИССЫК-КУЛЬ OSH – ISSYK-KUL

Десигнатор трассы Орган ОВД Airway Designator ATC Service	Параметры аэронавигационных точек Parameters of significant Points	МПУ Magn. track (deg)	S Dist. (km)	ПВП VMC		ППП IMC		Ширина трассы Width (км)	Примечание Remark
				Н рельефа Obstacle elevation (ft)	Н _{БЕ3760} МСА(ISA) (ft)	Н рельефа Obstacle elevation (ft)	Н _{760БЕ3} МСА (ISA) (ft) Эшелон FL		
1	2	3	4	5	6	7	8	9	10
РЦ ОШ ACC OSH	ОШ ДВОР/ДМЕ(ОСХ) OSH DVOR/DME(OSH) 403622.21N 0724807.38E	<u>045</u> 226	62	10909	11909	11713	<u>13681</u> FL 140	8	
	ИРИСУ IRISU 405800N 0732200E	<u>049</u> 230	66	10909	11909	11712	<u>13681</u> FL 140	8	
	МАЛЕКС MALEX 411854N 0740012E	<u>050</u> 230	89	13730	14730	13730	<u>15699</u> FL 160	8	
РЦ БИШКЕК ACC BISHKEK	МЕДАС MEDAS 414648N 0745218E	<u>050</u> 231	127	14436	15436	14436	<u>16404</u> FL 170	8	
	БАЛВУ BALVU 422553N 0760749E	<u>065</u> 245	47	5955	6955	13015	<u>14984</u> FL 150	8	
	ИССЫК-КУЛЬ ДВОР/ДМЕ(ИЛК) ISSYK-KUL DVOR/DME(ILK) 423444.24N 0764019.64E								

V 10 ОШ - 8-МАРТА OSH - 8-MARCH

Десигнатор трассы Орган ОВД Airway Designator ATC Service	Параметры аэронавигационных точек Parameters of significant Points	МПУ Magn. track (deg)	S Dist. (km)	ПВП VMC		ППП IMC		Ширина трассы Width (км)	Примечание Remark
				Н рельефа Obstacle elevation (ft)	Н _{БЕ3760} МСА(ISA) (ft)	Н рельефа Obstacle elevation (ft)	Н _{760БЕ3} МСА (ISA) (ft) Эшелон FL		
1	2	3	4	5	6	7	8	9	10
РЦ ОШ ACC OSH	ОШ ДВОР/ДМЕ(ОСХ) OSH DVOR/DME(OSH) 403622.21N 0724807.38E	<u>043</u> 223	135	10909	11909	13448	<u>15417</u> FL 160	8	
	КАЗАРМАН KAZARMAN 412529N 0735921E	<u>086</u> 268	73	9078	10078	13448	<u>15417</u> FL 160	8	
РЦ БИШКЕК ACC BISHKEK	БАЕТ BAET 412419N 0745126E	<u>078</u> 258	47	7887	8887	13343	<u>15312</u> FL 160	8	
	8-МАРТА 8-MARCH 412743N 0752448E								

V 11 АНДЖАР – Караван ANJAR – KARAVAN

Десигнатор трассы Орган ОВД Airway Designator ATC Service	Параметры аэронавигационных точек Parameters of significant Points	МПУ Magn. track (deg)	S Dist. (km)	ПВП VMC		ППП IMC		Ширина трассы Width (км)	Примечание Remark
				Н рельефа Obstacle elevation (ft)	Н _{БЕ3760} МСА(ISA) (ft)	Н рельефа Obstacle elevation (ft)	Н _{760БЕ3} МСА (ISA) (ft) Эшелон FL		
1	2	3	4	5	6	7	8	9	10
РЦ ОШ ACC OSH	АНДЖАР ANJAR 411206N 0721051E	<u>304</u> 124	49	6417	7417	9436	<u>11404</u> FL 120	8	
	КАРАВАН ОПРС KARAVAN NDB 412844.88N 0714344.34E								

V 12 ЧАТБАЗАР - АНДЖАР CHATBAZAR - ANJAR

Десигнатор трассы Орган ОВД Airway Designator ATC Service	Параметры аэронавигационных точек Parameters of significant Points	МПУ Magn. track (deg)	S Dist. (km)	ПВП VMC		ППП IMC		Ширина трассы Width (км)	Примечание Remark
				Н рельефа Obstacle elevation (ft)	Н _{БЕ3760} МСА(ISA) (ft)	Н рельефа Obstacle elevation (ft)	Н _{760БЕ3} МСА (ISA) (ft) Эшелон FL		
1	2	3	4	5	6	7	8	9	10
РЦ БИШКЕК ACC BISHKEK	ЧАТБАЗАР CHATBAZAR 422902N 0723456E	<u>189</u> <u>009</u>	30	13602	14602	14357	<u>16325</u> FL 170	8	
РЦ ОШ ACC OSH	КОЛБА KOLBA 421336N 723022E	<u>189</u> <u>009</u>	117	13602	14602	14357	<u>16325</u> FL 170	8	
	АНДЖАР ANJAR 411206N 0721051E								

V 14 КАН - РАЗЗАКОВ KAN - RAZZAKOV

Десигнатор трассы Орган ОВД Airway Designator ATC Service	Параметры аэронавигационных точек Parameters of significant Points	МПУ Magn. track (deg)	S Dist. (km)	ПВП VMC		ППП IMC		Ширина трассы Width (км)	Примечание Remark
				Н рельефа Obstacle elevation (ft)	Н _{БЕ3760} МСА(ISA) (ft)	Н рельефа Obstacle elevation (ft)	Н _{760БЕ3} МСА (ISA) (ft) Эшелон FL		
1	2	3	4	5	6	7	8	9	10
РЦ ОШ ACC OSH	КАН KAN 400959N 0711843E	<u>243</u> <u>063</u>	73	10033	11033			4	Полёт по ПВП Flight by VFR
	Ак-Сай AK-SAI 395434N 0703112E	<u>260</u> <u>079</u>	82	8277	9277			4	Полёт по ПВП Flight by VFR
	РАЗЗАКОВ ОПРС RAZZAKOV NDB 394924.41N 0693409.23E								

6.2. ВНУТРЕННИЕ ВОЗДУШНЫЕ ЛИНИИ II КАТЕГОРИИ

№	НАЗВАНИЕ ТРАССЫ AIRWAY NAME	НОМЕР СТРАНИЦЫ PAGE NUMBER	
1	МАНАС – ТАЛАС – ЖАЛАЛАБАД	MANAS – TALAS – ZHALALABAD	33
2	МАНАС – ЖАЛАЛАБАД	MANAS – ZHALALABAD	34
3	ЖАЛАЛАБАД – ОШ	ZHALALABAD - OSH	35
4	БИШКЕК – КАРАКУЛЬ - ТАШКУМЫР	BISHKEK – KARAKUL - TASHKUMYR	35
5	БИШКЕК – КАЗАРМАН	BISHKEK – KAZARMAN	37
6	БИШКЕК – НАРЫН – КАЗАРМАН	BISHKEK - NARYN – KAZARMAN	38
7	КАЗАРМАН – БАЕТОВО	KAZARMAN - BAETOVO	39
8	НАРЫН-КАЗАРМАН	NARYN – KAZARMAN	40
9	БИШКЕК – ТОРКЕНТ	BISHKEK - TORKENT	40
10	БИШКЕК – КАРАКОЛ	BISHKEK – KARAKOL	42
11	КАРАКОЛ – ЧОЛПОН-АТА – БИШКЕК	KARAKOL - CHOLPON-ATA - BISHKEK	43
12	КАРАКОЛ – река САРЫ-ДЖАЗ– НАРЫН	KARAKOL –river SARY-DJAZ – NARYN	44
13	КАРАКОЛ – ИССЫК-КУЛЬ – БИШКЕК	KARAKOL - ISSUK-KUL – BISHKEK	45
14	ТАМГА – КАРАКОЛКА	TAMGA – KARAKOLKA	46
15	ТАМГА – КУМТОР	TAMGA – KUMTOR	46
16	БАЛЫКЧИ – перевал НОВОКОСТЕКСКИЙ	BALYKCHI – pass NOVOKOSTECTKY	47
17	КАЛИНОВКА – БАЛЫКЧИ	KALINOVKA – BALYKCHI	47
18	ЧОЛПОН-АТА- пер. ОЗЕРНЫЙ	CHOLPON-ATA – pass.OZERNY	48
19	ИССЫК-КУЛЬ - пер. ОЗЁРНЫЙ	Issyk-Kul – pass.OZERNY	48
20	БИШКЕК – АРАЛ	BISHKEK - ARAL	49
21	ОШ – ИССЫК-КУЛЬ	OSH - ISSYK-KUL	49
22	ОШ – КЫЗЫЛ-КИЯ – БАТКЕН - РАЗЗАКОВ	OSH – KYZYL-KIYA - BATKEN – RAZZAKOV	51
23	ОШ – ХАЙДАРКАН - БАТКЕН	OSH – HAYDARKAN - BATKEN	52
24	ОШ – КЫЗЫЛ-ДЖАР	OSH - KYZYL-DJAR	53
25	ОШ – КАРАМЫК	OSH - KARAMYK	53
26	КЫЗЫЛ-КИЯ – ДАРАУТ-КУРГАН	KYZYL-KIYA – DARAUT-KURGAN	54
27	САРЫТАШ – КЫЗЫЛ-АРТ	SARYTASH – KYZYL-ART	55
28	КАЗАРМАН – ЖАЛАЛАБАД– КАНЫШ-КИЯ	KAZARMAN - ZHALALABAD - KANYSH-KIYA	55
29	КАЗАРМАН– ЖАЛАЛАБАД –пер. ЧАПЧАМА	KAZARMAN – ZHALALABAD– pass.ЧАПЧАМА	56
30	ЖАЛАЛАБАД - КАНЫШ-КЫЯ	ZHALALABAD - KANYSH-KIYA	57
31	ТАЛАС – КАНЫШ-КЫЯ (через п. Кара - Бура)	TALAS - KANYSH-KIYA (via p. KARA- BURA)	58
32	ТАЛАС – КАНЫШ-КЫЯ (через п. Кураматор)	TALAS - KANYSH-KIYA (via p. KURAMATOR)	59
33	EGSUH-NAZME (КОКАНД – СОХ)	EGSUH-NAZME (KOKAND -SOKH)	60

Страница намеренно оставлена пустой

МАНАС – ТАЛАС – ЖАЛАЛАБАД

MANAS– TALAS – ZHALALABAD

Десигнатор трассы Орган ОВД Airway Designator ATC Service	Параметры аэронавигационных точек Parameters of significant Points	МПУ Magn. track (deg)	S Dist. (km)	ПВП VMC		Ширина трассы Width (км)	Примечания Remark
				Н _{РЕЛЬЕФА} Obstacle elevation (ft)	Н _{БЕЗ760} MCA (ISA) (ft)		
1	2	3	4	5	6	7	8
ЦПИ БИШКЕК FIC BISHKEK	МАНАС ВОР/ДМЕ(МНС) MANAS VOR/DME(MNS) 430400.92N 0743115.27E	<u>224</u> 044	67	5840	6840	6	
	СОСНОВКА SOSNOVKA 424023N 0735421E	<u>196</u> 016	40	11450	12450	Ширина Ущелья Gorge width	ПОЛЁТ СТРОГО ПО УЩЕЛЬЮ FLIGHT STRICLY IN GORGE
	п. БУЛАКАШУ pass BULAKASHU 422000N 0734400E	<u>234</u> 054	31	11450	12450	Ширина ущелья Gorge width	ПОЛЁТ СТРОГО ПО УЩЕЛЬЮ FLIGHT STRICLY IN GORGE
	Г.Т.П G.P.П 421107N 0732448E	<u>294</u> 114	22	10925	11925	2	ПОЛЁТ СТРОГО ПО УЩЕЛЬЮ FLIGHT STRICLY IN GORGE
	п. УТМЕК pass UTMEK 421650N 0731038E	<u>291</u> 111	54	10925	11925	2	
	ЧАТБАЗАР CHATBAZAR 422902N 723456E	<u>270</u> 090	26	5118	6118	2	
	ТАЛАС TALAS 423021N 0721545E	<u>256</u> 076	27	4213	5213	2	
	ЛЕНИНПОЛЬ LENINPOL 422803N 0715608E	<u>141</u> 321	30	8615	9615	Ширина ущелья Gorge width	
	изг. р. УРМАРАЛ URMARAL 421501N 0720841E	<u>135</u> 315	9	9843	10843	Ширина ущелья Gorge width	ПОЛЁТ СТРОГО ПО УЩЕЛЬЮ FLIGHT STRICLY IN GORGE
	пер. ШЕВАТО pass. SHEVATO 421127N 0721256E	<u>119</u> 299	64	9843	10843	2	ПОЛЁТ СТРОГО ПО УЩЕЛЬЮ FLIGHT STRICLY IN GORGE

РЦ ОШ ACC OSH	ТОКТОГУЛ TOKTOGUL 415240N 0725149E	<u>218</u> 038	80	7756	8756	2	
	ТАШКУМЫР TASHKUMYR 4120.2N 0721327E	<u>189</u> 009	16	2858	3858	2	
	АНДЖАР ANJAR 411206N 0721051E	<u>109</u> 289	73	4114	5114	2	
	ЖАЛАЛ-АБАД (ОПРС) DZHALAL-ABAD (NDB) 405633.98N 0725848.29E						

МАНАС – ЖАЛАЛАБАД

MANAS– ZHALALABAD

Десигнатор трассы Орган ОВД Airway Designator ATC Service	Параметры аэронавигационных точек Parameters of significant Points	МПУ Magn. track (deg)	S Dist. (km)	ПВП VMC		Ширина трассы Width (км)	Примечания Remark
				Н РЕЛЬЕФА Obstacle elevation (ft)	Н БЕЗ3760 МСА (ISA) (ft)		
1	2	3	4	5	6	7	8
ЦПИ БИШКЕК FIC BISHKEK	МАНАС ВОР/ДМЕ(МНС) MANAS VOR/DME(MNS) 430400.92N 0743115.27E	<u>224</u> 044	67	5840	6840	6	
	СОСНОВКА SOSNOVKA 424023N 0735421E	<u>196</u> 016	40	11450	12450	Ширина ущелья Gorge width	ПОЛЁТ СТРОГО ПО УЩЕЛЬЮ FLIGHT STRICLY IN GORGE
	пер. БУЛАКАШУ pass. BULAKASHU 422000N 0734400E	<u>173</u> 353	36	11450	12450	2	
	пер. КЕМПИР-УЛЬДЫ pass. KEMPIR-ULDY 420025N 0734500E	<u>214</u> 034	65	11102	12102	2	
РЦ ОШ ACC OSH	оз. КАРАСУ lake KARASU 413300N 0731600E	<u>195</u> 015	72	10955	11955	2	
	ЖАЛАЛ-АБАД (ОПРС) DZHALAL-ABAD (NDB) 405633.98N 0725848.29E						

ЖАЛАЛАБАД – ОШ

ZHALALABAD - OSH

Десигнатор трассы Орган ОВД Airway Designator ATC Service	Параметры аэронавигационных точек Parameters of significant Points	МПУ Magn. track (deg)	S Dist. (km)	ПВП VMC		Ширина трассы Width (км)	Примечания Remark
				Н РЕЛЬЕФА Obstacle elevation (ft)	Н БЕЗ760 МСА (ISA) (ft)		
1	2	3	4	5	6	7	8
	ЖАЛАЛ-АБАД (ОПРС) DZHALAL-ABAD (NDB) 405633.98N 0725848.29E	<u>041</u> 221	15	6562	7562	2	
РЦ ОШ ACC OSH	ОКТЯБРЬСКОЕ OKTYABRSKOYE 410223N 0730627E	<u>148</u> 328	34	6562	7562	2	
	УЗГЕН UZGEN 404630N 0731810E	<u>244</u> 064	47	3937	4937	4	ПОЛЁТ СТРОГО ПО УЩЕЛЬЮ FLIGHT STRICLY IN GORGE
	ОШ (КТА) OSH (ARP) 403632.39N 0724735.57E						

БИШКЕК – КАРАКУЛЬ – ТАШКУМЫР

BISHKEK – KARAKUL – TASHKUMYR

Десигнатор трассы Орган ОВД Airway Designator ATC Service	Параметры аэронавигационных точек Parameters of significant Points	МПУ Magn. track (deg)	S Dist. (km)	ПВП VMC		Ширина трассы Width (км)	Примечания Remark
				Н РЕЛЬЕФА Obstacle elevation (ft)	Н БЕЗ760 МСА (ISA) (ft)		
1	2	3	4	5	6	7	8
	БИШКЕК (ВОР/ДМЕ) BISHKEK (VOR/DME) 430400.92N 0743115.27E	<u>224</u> 044	67	5840	6840	6	
ЦПИ БИШКЕК FIC BISHKEK	СОСНОВКА SOSNOVKA 424023N 0735421E	<u>196</u> 016	40	11450	12450	Ширина ущелья Gorge width	ПОЛЁТ СТРОГО ПО УЩЕЛЬЮ FLIGHT STRICLY IN GORGE
	пер. БУЛАКАШУ pass. BULACKASHU 422000N 0734400E	<u>234</u> 054	31	11450	12450	2	

	Г.Т II G.P II 421107N 0732448E	<u>182</u> 002	16	10407	11407	Ширина Ущелья Gorge width	ПОЛЁТ СТРОГО ПО УЩЕЛЬЮ FLIGHT STRICLY IN GORGE
	ОЯЛМА OIYLMA 420218N 0732332E	<u>221</u> 041	30	10407	11407	2	ПОЛЁТ СТРОГО ПО УЩЕЛЬЮ FLIGHT STRICLY IN GORGE
	ТОРКЕНТ TORKENT 415055N 0730804E	<u>222</u> 042	23	5512	6512	2	
РЦ ОШ ACC OSH	пер. КОКБЕЛЬ pass. KOKBEL 414209N 0725555E	<u>246</u> 066	23	5512	6512	Ширина Ущелья Gorge width	ПОЛЁТ СТРОГО ПО УЩЕЛЬЮ FLIGHT STRICLY IN GORGE
	КАРАКУЛЬ KARAKUL 413752N 0724021E	<u>226</u> 046	49	6562	7562	Ширина ущелье Gorge width	ПОЛЁТ В ДОЛЬ РЕКИ НАРЫН только для вертолётов FLIGHT ALONG RIVER NARYN Only for helicopter
	ТАШКУМЫР TASHKUMYR 412032N 0721327E						

БИШКЕК – КАЗАРМАН

BISHKEK – KAZARMAN

Десигнатор трассы Орган ОВД Airway Designator ATC Service	Параметры аэронавигационных точек Parameters of significant Points	МПУ Magn. track (deg)	S Dist. (km)	ПВП VMC		Ширина трассы Width (км)	Примечания Remark
				Н РЕЛЬЕФА Obstacle elevation (ft)	Н БЕЗ760 МСА (ISA) (ft)		
1	2	3	4	5	6	7	8
ЦПИ БИШКЕК FIC BISHKEK	БИШКЕК (ВОР/ДМЕ) BISHKEK (VOR/DME) 430400.92N 0743115.27E	<u>224</u> 044	67	5840	6840	2	
	СОСНОВКА SOSNOVKA 424023N 0735421E	<u>196</u> 016	40	11450	12450	2	ПОЛЁТ СТРОГО ПО УЩЕЛЮ FLIGHT STRICLY IN GORGE
	пер. БУЛАКАШУ pass. BULAKASHU 422000N 0734400E	<u>173</u> 353	36	11450	12450	2	
	пер. КЕМПИР УЛЬДЫ pass. KEMPIR ULDY 420025N 0734500E	<u>212</u> 032	28	11102	12102	Ширина ущелья Gorge width	ПОЛЁТ СТРОГО ПО УЩЕЛЮ FLIGHT STRICLY IN GORGE
	ОРГО ORGO 414818N 0733254E	<u>105</u> 285	29	5249	6249	Ширина ущелья Gorge width	ПОЛЁТ СТРОГО ПО УЩЕЛЮ Только для вертолётов FLIGHT STRICLY IN GORGE Only for helicopter
	КАРАБУЛАК KARABULAK 414259N 0735235E	<u>159</u> 339	34	6562	7562	2	ПОЛЁТ СТРОГО ПО УЩЕЛЮ Только для вертолётов FLIGHT STRICLY IN GORGE Only for helicopter
	КАЗАРМАН KAZARMAN 412529N 0735921E						

БИШКЕК – НАРЫН – КАЗАРМАН

BISHKEK - NARYN – KAZARMAN

Десигнатор трассы Орган ОВД Airway Designator ATC Service	Параметры аэронавигационных точек Parameters of significant Points	МПУ Magn. track (deg)	S Dist. (km)	ПВП VMC		Ширина трассы Width (км)	Примечания Remark
				Н РЕЛЬЕФА Obstacle elevation (ft)	Н БЕЗ3760 MCA (ISA) (ft)		
1	2	3	4	5	6	7	8
ЦПИ БИШКЕК FIC BISHKEK	БИШКЕК (ВОР/ДМЕ) BISHKEK (VOR/DME) 430400.92N 0743115.27E	<u>115</u> 295	80	4921	5921	6	
	КАЛИНОВКА KALINOVKA 424207N 0752131E	<u>096</u> 276	33	8202	9202	2	
	Г.Т.IV G.P. IV 423831N 0754523E	<u>149</u> 329	19	8202	9202	2	
	ФЕРМА-2 FERMA-2 422902N 0755126E	<u>166</u> 346	20	7382	8382	2	
	вдх. ОРТОТОКОЙ reser. ORTOTOKOY 421824N 0755324E	<u>230</u> 050	23	7451	8451	2	
	КОК ДЖАР KOKJAR 421127N 0753917E	<u>164</u> 344	40	9941	10941	2	ПОЛЁТ СТРОГО ПО УЩЕЛЬЮ FLIGHT STRICLY IN GORGE
	пер. ДОЛОН pass. DOLON 415026N 0754431E	<u>167</u> 347	30	9941	10941	2	ПОЛЁТ СТРОГО ПО УЩЕЛЬЮ FLIGHT STRICLY IN GORGE
	ДЖЕРГИТАЛ JERGITAL 413435N 0754730E	<u>115</u> 295	30	8104	9104	2	
	НАРЫН NARYN 412617N 0760612E	<u>268</u> 088	58	8104	9104	2	

	8-МАРТА 8-MARCH 412743N 0752448E	<u>258</u> 078	47	8136	9136	2	
	БАЕТ BAET 412419N 0745126E	<u>268</u> 088	73	7615	8615	2	
	КАЗАРМАН KAZARMAN 412529N 0735921E						

КАЗАРМАН – БАЕТОВО**KAZARMAN – BAETOVO**

натор трассы Орган ОВД Airway Designator ATC Service	Параметры аэронавигационных точек Parameters of significant Points	МПУ Magn. track (deg)	S Dist. (km)	ПВП VMC		Ширина трассы Width (км)	Примечания Remark
				НРЕЛЬЕФА Obstacle elevation (ft)	Н БЕЗ760 МСА (ISA) (ft)		
1	2	3	4	5	6	7	8
ЦПИ БИШКЕК FIC BISHKEK	КАЗАРМАН KAZARMAN 412529N 0735921E	<u>091</u> 271	40	7267	8267	2	ПОЛЁТ СТРОГО ПО УЩЕЛЬЮ FLIGHT STRICLY IN GORGE
	оз. БЕШКЕЛЬ lake. BESHKEL 412345N 0742739E	<u>084</u> 264	33	7267	8267	2	
	БАЕТ BAET 412419N 0745126E	<u>141</u> 321	18	7139	8139	2	
	БАЕТОВО BAETOVO 411557N 0745737E						

НАРЫН – КАЗАРМАН

NARYN – KAZARMAN

Десигнатор трассы Орган ОВД Airway Designator ATC Service	Параметры аэронавигационных точек Parameters of significant Points	МПУ Magn. track (deg)	S Dist. (km)	ПВП VMC		Ширина трассы Width (км)	Примечания Remark
				Н _{РЕЛЬЕФА} Obstacle elevation (ft)	Н _{БЕЗ760} МСА (ISA) (ft)		
1	2	3	4	5	6	7	8
ЦПИ БИШКЕК FIC BISHKEK	НАРЫН NARYN 412617N 0760612E	<u>268</u> 088	58	8530	9530	2	
	8-МАРТА 8-MARCH 412743N 0752448E	<u>266</u> 086	90	7615	8615	2	
	ДЮДОМЕЛЬ DUDOMEL 412800N 0742000E	<u>257</u> 077	29	7615	8615	2	
	КАЗАРМАН KAZARMAN 412529N 0735921E						

БИШКЕК – ТОРКЕНТ

BISHKEK – TORKENT

Десигнатор трассы Орган ОВД Airway Designator ATC Service	Параметры аэронавигационных точек Parameters of significant Points	МПУ Magn. track (deg)	S Dist. (km)	ПВП VMC		Ширина трассы Width (км)	Примечания Remark
				Н _{РЕЛЬЕФА} Obstacle elevation (ft)	Н _{БЕЗ760} МСА (ISA) (ft)		
1	2	3	4	5	6	7	8
ЦПИ БИШКЕК FIC BISHKEK	БИШКЕК (ВОР/ДМЕ) BISHKEK (VOR/DME) 430400.92N 0743115.27E	<u>115</u> 295	80	4921	5921	8	
	КАЛИНОВКА KALINOVKA 424207N 0752131E	<u>158</u> 338	31	11457	12457	2	ПОЛЁТ СТРОГО ПО УЩЕЛЬЮ Только для вертолётов FLIGHT STRICTLY IN GORGE Only for helicopter

пер. КОЛЬТОР pass. KOLTOR 422600N 0752752E	<u>144</u> 324	31	11457	12457	2	ПОЛЁТ СТРОГО ПО УЩЕЛЬЮ FLIGHT STRICLY IN GORGE
КОК ДЖАР KOKJAR 421127N 0753917E	<u>250</u> 070	44	8740	9740	2	
пер. КЫЗАРТ pass. KYZART 420533N 0750808E	<u>243</u> 063	71	8740	9740	2	
АРАЛ ARAL 415120N 0742031E	<u>206</u> 026	14	8202	9202	2	ПОЛЁТ СТРОГО ПО УЩЕЛЬЮ Только для вертолётов FLIGHT STRICLY IN GORGE Only for helicopter
САРЫБУЛУН SARYBULUN 414505N 0741524E	<u>258</u> 078	32	8041	9041	2	ПОЛЁТ СТРОГО ПО УЩЕЛЬЮ Только для вертолётов FLIGHT STRICLY IN GORGE Only for helicopter
КАРАБУЛАК KARABULAK 414259N 0735235E	<u>285</u> 105	29	5249	6249	2	ПОЛЁТ СТРОГО ПО УЩЕЛЬЮ Только для вертолётов FLIGHT STRICLY IN GORGE Only for helicopter
ОРГО ORGO 414818N 0733254E	<u>256</u> 076	19	6234	7234	2	ПОЛЁТ СТРОГО ПО УЩЕЛЬЮ Только для вертолётов FLIGHT STRICLY IN GORGE Only for helicopter
КОМПАРАТА KOMPARATA 414636N 0731923E	<u>293</u> 113	18	3937	4937	2	
ТОРКЕНТ TORKENT 415055N 0730804E						

БИШКЕК – КАРАКОЛ

BISHKEK – KARAKOL

Десигнатор трассы Орган ОВД Airway Designator ATC Service	Параметры аэронавигационных точек Parameters of significant Points	МПУ Magn. track (deg)	S Dist. (km)	ПВП VMC		Ширина трассы Width (км)	Примечания Remark
				Н РЕЛЬЕФА Obstacle elevation (ft)	Н БЕ3760 MCA (ISA) (ft)		
1	2	3	4	5	6	7	8
ЦПИ БИШКЕК FIC BISHKEK	БИШКЕК (ВОР/ДМЕ) BISHKEK (VOR/DME) 430400.92N 0743115.27E	<u>115</u> 295	80	4921	5921	6	
	КАЛИНОВКА KALINOVKA 424207N 0752131E	<u>096</u> 276	33	8202	9202	2	
	Г.Т.IV G.P. IV 423831N 0754523E	<u>149</u> 329	19	8202	9202	2	
	ФЕРМА – 2 FERMA – 2 422902N 0755126E	<u>098</u> 278	23	6562	7562	2	
	БАЛЫКЧИ BALYKCHI 422553N 0760749E	<u>130</u> 310	19	5315	6315	2	
	ОТТУК OTTUCK 421822N 0761730E	<u>100</u> 280	64	6270	7270	2	
	КОЛЫЦОВКА KOLTSOVKA 420903N 0770203E	<u>084</u> 264	43	6234	7234	2	
	ТАМГА TAMGA 420912N 0773330E	<u>053</u> 233	43	6234	7234	2	
	ПОКРОВКА POKROVKA 422100N 0780000E	<u>054</u> 234	36	6234	7234	2	
	КАРАКОЛ KARAKOL 423046.01N 0782258.54E						

КАРАКОЛ – ЧОЛПОН-АТА – БИШКЕК

KARAKOL – CHOLPON-ATA – BISHKEK

Десигнатор трассы Орган ОВД Airway Designator ATC Service	Параметры аэронавигационных точек Parameters of significant Points	МПУ Magn. track (deg)	S Dist. (km)	ПВП VMC		Ширина трассы Width (км)	Примечания Remark
				Н РЕЛЬЕФА Obstacle elevation (ft)	Н БЕЗ760 MCA (ISA) (ft)		
1	2	3	4	5	6	7	8
ЦПИ БИШКЕК FIC BISHKEK	КАРАКОЛ KARAKOL 423046.01N 0782258.54E	<u>350</u> 170	23	5741	6741	2	
	ТЮП TOUP 424300N 0782200E	<u>265</u> 085	57	5741	6741	2	
	АНАНЬЕВО ANANEVO 424400N 0774000E	<u>250</u> 070	51	5741	6741	2	
	ЧОЛПОН-АТА CHOLPON-ATA 423804N 0770355E	<u>247</u> 067	80	5413	6413	2	
	БАЛЫКЧИ BALYKCHI 422553N 0760749E	<u>278</u> 098	23	6562	7562	2	
	ФЕРМА- 2 FERMA – 2 422902N 0755126E	<u>284</u> 104	25	9449	10449	2	
	БОРДУНСКИЙ BORDUNSKI 423335N 0753427E	<u>306</u> 126	24	9449	10449	2	
	КАЛИНОВКА KALINOVKA 424207N 0752131E	<u>295</u> 115	80	4921	5921	6	
	БИШКЕК (VOR/DME) BISHKEK (VOR/DME) 430400.92N 0743115.27E						

КАРАКОЛ – река САРЫ-ДЖАЗ – НАРЫН

KARAKOL – river SARY-DJAZ – NARYN

Десигнатор трассы Орган ОВД Airway Designator ATC Service	Параметры аэронавигационных точек Parameters of significant Points	МПУ Magn. track (deg)	S Dist. (km)	ПВП VMC		Ширина трассы Width (км)	Примечания Remark
				Н _{РЕЛЬЕФА} Obstacle elevation (ft)	Н _{БЕ3760} МСА (ISA) (ft)		
1	2	3	4	5	6	7	8
ЦПИ БИШКЕК FIC BISHKEK	КАРАКОЛ KARAKOL 423046.01N 0782258.54E	<u>056</u> 236	60	7802	8802	5	
	пер. СЫНТАС pass SYNTAS 424530N 0790201E	<u>123</u> 303	39	10817	11817	Ширина ущелья Gorge width	ПОЛЁТ СТРОГО ПО УЩЕЛЮ FLIGHT STRICLY IN GORGE
	ГОРКУ GORKU 423141N 0792403E	<u>182</u> 002	13	10850	11850	Ширина ущелья Gorge width	ПОЛЁТ СТРОГО ПО УЩЕЛЮ FLIGHT STRICLY IN GORGE
	АКТОЧ AKTOCH 422500N 0792230E	<u>213</u> 033	36	10850	11850	Ширина ущелья Gorge width	ПОЛЁТ СТРОГО ПО УЩЕЛЮ FLIGHT STRICLY IN GORGE
	КОЙЛО KOILOU 420955N 0790522E	<u>176</u> 356	15	10499	11499	Ширина ущелья Gorge width	ПОЛЁТ ВДОЛЬ РЕКИ САРЫДЖАЗ FLIGHT ALONG RIVER SARY-DJAZ
	ИНЕЛЬЧЕК INELCHEK 420143N 0790449E	<u>174</u> 354	13	10827	11827	Ширина ущелья Gorge width	ПОЛЁТ ВДОЛЬ РЕКИ САРЫДЖАЗ FLIGHT ALONG RIVER SARYDJAZ
	Г.Т. III G.P. III 415438N 0790436E	<u>243</u> 063	32	9186	10186	Ширина ущелья Gorge width	ПОЛЁТ ВДОЛЬ РЕКИ АКШИЙРАК FLIGHT ALONG RIVER AKSHYRAK
	АКШИЙРАК AKSHYRAK 414844N 0784305E	<u>242</u> 062	75	11991	12991	Ширина ущелья Gorge width	ПОЛЁТ ВДОЛЬ РЕКИ АКШИЙРАК FLIGHT ALONG RIVER AKSHYRAK
	КАРАСАЙ KARASAI 413411N 0775226E	<u>253</u> 073	42	10827	11827	2	ПОЛЁТ ВДОЛЬ РЕКИ КАРАСАЙ FLIGHT ALONG RIVER KARASAI
	КАРАКОЛКА KARAKOLKA 413000N 0772225E	<u>261</u> 081	106	10827	11827	2	ПОЛЁТ ВДОЛЬ РЕКИ НАРЫН FLIGHT ALONG RIVER NARYN
	НАРЫН NARYN 412617N 0760612E						

КАРАКОЛ – ИССЫК-КУЛЬ – БИШКЕК

KARAKOL – ISSYK-KUL – BISHKEK

Десигнатор трассы Орган ОВД Airway Designator ATC Service	Параметры аэронавигационных точек Parameters of significant Points	МПУ Magn. track (deg)	S Dist. (km)	ПВП VMC		Ширина трассы Width (км)	Примечания Remark
				Н РЕЛЬЕФА Obstacle elevation (ft)	Н БЕЗ3760 МСА (ISA) (ft)		
1	2	3	4	5	6	7	8
ЦПИ БИШКЕК FIC BISHKEK	КАРАКОЛ KARAKOL 423046.01N 0782258.54E	<u>350</u> 170	23	5741	6741	2	
	ТЮП TOUP 424300N 0782200E	<u>265</u> 085	57	5741	6741	2	
	АНАНЬЕВО ANANEVO 424400N 0774000E	<u>250</u> 070	51	5741	6741	2	
	ЧОЛПОН-АТА CHOLPON-ATA 423804N 0770355E	<u>252</u> 072	33	5413	6413	2	
	ИССЫК-КУЛЬ ДВОР/ДМЕ(ИЛК) ISSYK-KUL DVOR/DME (ILK) 423444.24N 0764019.64E	<u>244</u> 064	52	5413	6413	2	
	БАЛЫКЧИ BALYKCHI 422553N 0760749E	<u>278</u> 098	23	6562	7562	2	
	ФЕРМА- 2 FERMA – 2 422902N 0755126E	<u>284</u> 104	25	9449	10449	2	
	БОРДУНСКИЙ BORDUNSKI 423335N 0753427E	<u>306</u> 126	24	9449	10449	2	
	КАЛИНОВКА KALINOVKA 424207N 0752131E	<u>295</u> 115	80	4921	5921	6	
	БИШКЕК ВОР/ДМЕ(МНС) BISHKEKVOR/DME(MNS) 430400.92N 0743115.27E						

ТАМГА – КАРАКОЛКА

TAMGA – KARAKOLKA

Десигнатор трассы Орган ОВД Airway Designator ATC Service	Параметры аэронавигационных точек Parameters of significant Points	МПУ Magn. track (deg)	S Dist. (km)	ПВП VMC		Ширина трассы Width (км)	Примечания Remark
				Н РЕЛЬЕФА Obstacle elevation (ft)	Н БЕЗ760 MCA (ISA) (ft)		
1	2	3	4	5	6	7	8
ЦПИ БИШКЕК FIC BISHKEK	ТАМГА TAMGA 420912N 0773330E	<u>153</u> 333	31	12316	13316	2	ПОЛЁТ СТРОГО ПО УЩЕЛЬЮ FLIGHT STRICLY IN GORGE
	БАРСКАУН BARSKAUN 415337N 0774127E	<u>149</u> 329	14	13225	14225	2	ПОЛЁТ ВДОЛЬ ДОРОГИ FLIGHT ALONG RIVER
	СУЕК SUEK 414642N 0774544E	<u>152</u> 332	25	13225	14225	2	
	КАРАСАЙ KARASAI 413411N 0775226E	<u>253</u> 073	42	10827	11827	2	ПОЛЁТ ВДОЛЬ РЕК КАРАСАЙ И НАРЫН FLIGHT ALONG RIVERS KARASAI AND NARYN
	КАРАКОЛКА KARAKOLKA 413000N 0772225E						

ТАМГА – КУМТОР

TAMGA – KUMTOR

Десигнатор трассы Орган ОВД Airway Designator ATC Service	Параметры аэронавигационных точек Parameters of significant Points	МПУ Magn. track (deg)	S Dist. (km)	ПВП VMC		Ширина трассы Width (км)	Примечания Remark
				Н РЕЛЬЕФА Obstacle elevation (ft)	Н БЕЗ760 MCA (ISA) (ft)		
1	2	3	4	5	6	7	8
ЦПИ БИШКЕК FIC BISHKEK	ТАМГА TAMGA 420912N 0773330E	<u>153</u> 333	31	12316	13316	2	ПОЛЁТ СТРОГО ПО УЩЕЛЬЮ FLIGHT STRICLY IN GORGE
	БАРСКАУН BARSKAUN 415337N 0774127E	<u>088</u> 268	42	12316	13316	2	ПОЛЁТ ВДОЛЬ ДОРОГИ FLIGHT ALONG RIVER
	КУМТОР KUMTOR 415145N 0781135E						

БАЛЫКЧИ – перевал НОВОКОСТЕКСКИЙ

BALYKCHI – pass NOVOKOSTECTKY

Десигнатор трассы Орган ОВД Airway Designator ATC Service	Параметры аэронавигационных точек Parameters of significant Points	МПУ Magn. track (deg)	S Dist. (km)	ПВП VMC		Ширина трассы Width (км)	Примечания Remark
				Н _{РЕЛЬЕФА} Obstacle elevation (ft)	Н _{БЕЗ760} MCA (ISA) (ft)		
1	2	3	4	5	6	7	8
ЦПИ БИШКЕК FIC BISHKEK	БАЛЫКЧИ BALYKCHI 422553N 0760749E	<u>278</u> 098	23	6562	7562	2	
	ФЕРМА-2 FERMA-2 422902N 0755126E	<u>351</u> 171	51	8202	9202	2	
	пер. НОВО-КАСТЕКСКИЙ pass NOVO-KOSTEKSKY 425621N 0754928E						

КАЛИНОВКА – БАЛЫКЧИ

KALINOVKA – BALYKCHI

Десигнатор трассы Орган ОВД Airway Designator ATC Service	Параметры аэронавигационных точек Parameters of significant Points	МПУ Magn. track (deg)	S Dist. (km)	ПВП VMC		Ширина трассы Width (км)	Примечания Remark
				Н _{РЕЛЬЕФА} Obstacle elevation (ft)	Н _{БЕЗ760} MCA (ISA) (ft)		
1	2	3	4	5	6	7	8
ЦПИ БИШКЕК FIC BISHKEK	КАЛИНОВКА KALINOVKA 424207N 0752131E	<u>066</u> 246	28	4921	5921	2	
	БЫСТРОВКА BYSTROVKA 424656N 0754117E	<u>103</u> 283	12	4921	5921	2	
	ДЖЕЛЬ-АРЫК DJEL-ARYK 424450N 0754926E	<u>169</u> 349	29	6562	7562	Ширина ущелье Gorge width	ПОЛЁТ В ДОЛЬ РЕКИ ЧУ только для вертолётов FLIGHT ALONG RIVER CHY Only for helicopter
	ФЕРМА- 2 FERMA – 2 422902N 0755126E	<u>098</u> 278	23	6562	7562	2	
	БАЛЫКЧИ BALYKCHI 422553N 0760749E						

ЧОЛПОН-АТА – пер. ОЗЕРНЫЙ

CHOLPON-ATA – pass.OZERNY

Десигнатор трассы Орган ОВД Airway Designator ATC Service	Параметры аэронавигационных точек Parameters of significant Points	МПУ Magn. track (deg)	S Dist. (km)	ПВП VMC		Ширина трассы Width (км)	Примечания Remark
				Н _{РЕЛЬЕФА} Obstacle elevation (ft)	Н _{БЕЗ3760} МСА (ISA) (ft)		
1	2	3	4	5	6	7	8
ЦПИ БИШКЕК FIC BISHKEK	ЧОЛПОН-АТА CHOLPON-ATA 423804N 0770355E	<u>347</u> 167	37	14692	15692	4	
	Пер. ОЗЁРНЫЙ Pass. OZERNY 425757N 0770057E						

ИССЫК-КУЛЬ – пер. ОЗЁРНЫЙ

ISSYK-KUL – pass.OZERNY

Десигнатор трассы Орган ОВД Airway Designator ATC Service	Параметры аэронавигационных точек Parameters of significant Points	МПУ Magn. track (deg)	S Dist. (km)	ПВП VMC		Ширина трассы Width (км)	Примечания Remark
				Н _{РЕЛЬЕФА} Obstacle elevation (ft)	Н _{БЕЗ3760} МСА (ISA) (ft)		
1	2	3	4	5	6	7	8
ЦПИ БИШКЕК FIC BISHKEK	ИССЫК-КУЛЬ ДВОР/ДМЕ(ИЛК) ISSYK-KUL DVOR/DME (ILK) 423444.24N 0764019.64E	<u>301</u> 121	31	10617	11617	4	
	Пер. ТЁР-АЙГЫР Pass. TER-AIGYR 424445N 0762235E	<u>058</u> 238	58	11493	12493	4	
	Пер. ОЗЁРНЫЙ Pass. OZERNY 425757N 0770057E						

БИШКЕК – АРАЛ

BISHKEK – ARAL

Десигнатор трассы Орган ОВД Airway Designator ATC Service	Параметры аэронавигационных точек Parameters of significant Points	МПУ Magn. track (deg)	S Dist. (km)	ПВП VMC		Ширина трассы Width (км)	Примечания Remark
				Н РЕЛЬЕФА Obstacle elevation (ft)	Н БЕЗ760 МСА (ISA) (ft)		
1	2	3	4	5	6	7	8
ЦПИ БИШКЕК FIC BISHKEK	БИШКЕК (ВОР/ДМЕ) BISHKEK (VOR/DME) 430400.92N 0743115.27E	<u>238</u> 058	61	2756	3756	2	
	КАРА-БАЛТЫ KARA-BALTY 424900N 0735100E	<u>178</u> 358	51	11765	12765	Ширина ущелья Gorge width	ПОЛЁТ СТРОГО ПО УЩЕЛЮ FLIGHT STRICLY IN GORGE
	пер. ТЮЕАШУ pass. TOUEASHU 422122N 0734855E	<u>144</u> 324	22	11765	12765	Ширина ущелья Gorge width	ПОЛЁТ СТРОГО ПО УЩЕЛЮ FLIGHT STRICLY IN GORGE
	СУСАМЫР SUSAMYR 421101N 0735728E	<u>134</u> 314	48	9843	10843	2	
	АРАЛ ARAL 415120N 0742031E						

ОШ – ИССЫК-КУЛЬ

OSH – ISSYK-KUL

Десигнатор трассы Орган ОВД Airway Designator ATC Service	Параметры аэронавигационных точек Parameters of significant Points	МПУ Magn. track (deg)	S Dist. (km)	ПВП VMC		Ширина трассы Width (км)	Примечания Remark
				Н РЕЛЬЕФА Obstacle elevation (ft)	Н БЕЗ760 МСА (ISA) (ft)		
1	2	3	4	5	6	7	8
РЦ ОШ ACC OSH	ОШ (КТА) OSH (ARP) 403632.39N 0724735.57E	<u>064</u> 244	47	3937	4937	4	

	УЗГЕН UZGEN 404630N 0731810E	<u>328</u> 148	34	6562	7562	2	
	ОКТЯБРЬСКОЕ OKTYABRSKOYE 410212N 0730501E	<u>065</u> 245	56	10046	11046	2	
ЦПИ БИШКЕК FIC BISHKEK	пер. КОЛДОМА pass KOLDOMA 411312N 0734345E	<u>039</u> 219	32	10046	11046	2	
	КАЗАРМАН KAZARMAN 412529N 0735921E	<u>077</u> 257	29	7615	8615	2	
	ДЮДОМЕЛЬ DUDOMEL 412748N 0742012E	<u>086</u> 266	90	7615	8615	2	
	8-МАРТА 8-MARCH 412743N 0752448E	<u>063</u> 243	34	8136	9136	2	
	ДЖЕРГИТАЛ JERGITAL 413435N 0754730E	<u>347</u> 167	30	9941	10941	2	ПОЛЁТ СТРОГО ПО УЩЕЛЬЮ FLIGHT STRICLY IN GORGE
	пер. ДОЛОН pass DOLON 415026N 0754431E	<u>344</u> 164	40	9941	10941	2	ПОЛЁТ СТРОГО ПО УЩЕЛЬЮ FLIGHT STRICLY IN GORGE
	КОК-ДЖАР KOK-JAR 421127N 0753917E	<u>050</u> 230	23	7848	8848	2	ПОЛЁТ СТРОГО ПО УЩЕЛЬЮ FLIGHT STRICLY IN GORGE
	вдх. ОРТОТОВОЙ reser. ORTOTOKOY 421824N 0755324E	<u>049</u> 229	24	7848	8848	2	ПОЛЁТ СТРОГО ПО УЩЕЛЬЮ FLIGHT STRICLY IN GORGE
	БАЛЫКЧИ BALYKCHI 422553N 0760749E	<u>063</u> 243	47	5413	6413	2	
	ИССЫК-КУЛЬ ДВОР/ДМЕ(ИЛК) ISSYK-KUL DVOR/DME (ILK) 423444.24N 0764019.64E						

ОШ – КЫЗЫЛ-КИЯ – БАТКЕН – РАЗЗАКОВ

OSH – KYZYL-KIYA – BATKEN – RAZZAKOV

Десигнатор трассы Орган ОВД Airway Designator ATC Service	Параметры аэронавигационных точек Parameters of significant Points	МПУ Magn. track (deg)	S Dist. (km)	ПВП VMC		Ширина трассы Width (км)	Примечания Remark
				НРЕЛЬЕФА Obstacle elevation (ft)	Н БЕЗ760 MSA (ISA) (ft)		
1	2	3	4	5	6	7	8
РЦ ОШ ACC OSH	ОШ (КТА) OSH (ARP) 403632.39N 0724735.57E	<u>187</u> 007	13	5587	6587	2	
	ДЖАПАЛАК DZHAPALAK 402928N 0724552E	<u>242</u> 062	62	4222	5222	2	
	КЫЗЫЛ-КИЯ KYZYL-KIYA 401500N 0720600E	<u>245</u> 065	35	6388	7388	2	
	ФРУНЗЕ FRUNZE 400750N 0714317E	<u>274</u> 094	35	5794	6794	2	
	КАН KAN 400959N 0711843E	<u>274</u> 094	22	4121	5121	2	
	КАРА-ТУМШУК KARA-TUMSHUK 401118N 0710316E	<u>263</u> 083	4	4121	5121	2	
	Г.Т V G.P V 401105N 0710018E	<u>233</u> 053	21	5577	6577	2	
	БАТКЕН(ОПРС) BATKEN(NDB) 400444.40N 0704811.57E	<u>231</u> 051	31	10033	11033	2	
	АК-САЙ AK-SAI 395434N 0703112E	<u>262</u> 082	82	8277	9277	2	
	РАЗЗАКОВ(ОПРС) RAZZAKOV(NDB) 394924.41N 0693409.23E						

ОШ – ХАЙДАРКАН – БАТКЕН

OSH – HAYDARKAN – BATKEN

Десигнатор трассы Орган ОВД Airway Designator ATC Service	Параметры аэронавигационных точек Parameters of significant Points	МПУ Magn. track (deg)	S Dist. (km)	ПВП VMC		Ширина трассы Width (км)	Примечания Remark
				НРЕЛЬЕФА Obstacle elevation (ft)	Н БЕЗ760 MCA (ISA) (ft)		
1	2	3	4	5	6	7	8
РЦ ОШ ACC OSH	ОШ (КТА) OSH (ARP) 403632.39N 0724735.57E	<u>187</u> 007	13	5587	6587	2	
	ДЖАПАЛАК DZHAPALAK 402928N 0724552E	<u>242</u> 062	62	4222	5222	2	
	КЫЗЫЛ-КИЯ KYZYL-KIYA 401500N 0720600E	<u>245</u> 065	35	6388	7388	2	
	ФРУНЗЕ FRUNZE 400750N 0714317E	<u>234</u> 054	39	11073	12073	2	
	ХАЙДАРКАН HAYDARKAN 395558N 0712017E	<u>237</u> 057	25	12106	13106	2	
	Г.Т. VI G.P VI 394859N 0710526E	<u>318</u> 138	38	10758	11758	2	
	БАТКЕН(ОПРС) BATKEN(NDB) 400444.40N 0704811.57E						

ОШ – КЫЗЫЛ-ДЖАР

OSH – KYZYL-DJAR

Десигнатор трассы Орган ОВД Airway Designator ATC Service	Параметры аэронавигационных точек Parameters of significant Points	МПУ Magn. track (deg)	S Dist. (km)	ПВП VMC		Ширина трассы Width (км)	Примечания Remark
				Н _{РЕЛЬЕФА} Obstacle elevation (ft)	Н _{БЕЗ760} MCA (ISA) (ft)		
1	2	3	4	5	6	7	8
РЦ ОШ ACC OSH	ОШ (КТА) OSH (ARP) 403632.39N 0724735.57E	<u>064</u> 244	47	3937	4937	4	
	УЗГЕН UZGEN 404630N 0731810E	<u>120</u> 300	44	7874	8874	2	
	ЧАЛМА CHALMA 403330N 0734408E	<u>090</u> 270	23	9843	10843	2	ПОЛЁТ СТРОГО ПО УЩЕЛЮ FLIGHT STRICLY IN GORGE
	КАРАТАШ KARATASH 403243N 0740029E	<u>138</u> 318	33	9843	10843	2	ПОЛЁТ СТРОГО ПО УЩЕЛЮ FLIGHT STRICLY IN GORGE
	КЫЗЫЛ-ДЖАР KYZYL-DJAR 401828N 0741510E						

ОШ – КАРАМЫК

OSH – KARAMYK

Десигнатор трассы Орган ОВД Airway Designator ATC Service	Параметры аэронавигационных точек Parameters of significant Points	МПУ Magn. track (deg)	S Dist. (km)	ПВП VMC		Ширина трассы Width (км)	Примечания Remark
				Н _{РЕЛЬЕФА} Obstacle elevation (ft)	Н _{БЕЗ760} MCA (ISA) (ft)		
1	2	3	4	5	6	7	8
РЦ ОШ ACC OSH	ОШ (КТА) OSH (ARP) 403632.39N 0724735.57E	<u>118</u> 298	64	8963	9963	2	
	ГУЛЬЧА GULCHA 401843N 0732637E	<u>169</u> 349	33	10725	11725	2	ПОЛЁТ СТРОГО ПО УЩЕЛЮ FLIGHT STRICLY IN GORGE

	СУФИ-КУРГАН SUFI-KURGAN 400053N 0732950E	<u>211</u> 031	38	11860	12860	Ширина ущелья Gorge width	ПОЛЁТ СТРОГО ПО УЩЕЛЬЮ РЕК ГУЛЬЧА, АРЫКСУ только для вертолётов FLIGHT STRICLY ALONG GORGE RIVERS GULCHA, ARYKSU Only for helicopter
	САРЫТАШ SARYTASH 394346N 0731450E	<u>255</u> 075	92	10190	11190	2	
	ДАРАУТ-КУРГАН DARAUT-KURGAN 393309N 0721203E	<u>251</u> 071	37	8202	9202	2	ПОЛЁТ СТРОГО ПО УЩЕЛЬЮ РЕКИ КЫЗЫЛ - СУ FLIGHT STRICLY ALONG GORGE RIVER KYZYL-SU
	КАРАМЫК KARAMYK 392733N 0714711E						

КЫЗЫЛ-КИЯ – ДАРАУТ-КУРГАН

KYZYL-KIYA – DARAUT-KURGAN

Десигнатор трассы Орган ОВД Airway Designator ATC Service	Параметры аэронавигационных точек Parameters of significant Points	МПУ Magn. track (deg)	S Dist. (km)	ПВП VMC		Ширина трассы Width (км)	Примечания Remark
				Н РЕЛЬЕФА Obstacle elevation (ft)	Н БЕЗ760 МСА (ISA) (ft)		
1	2	3	4	5	6	7	8
РЦ ОШ ACC OSH	КЫЗЫЛ-КЫЯ KYZYL-KIYA 401500N 0720600E	<u>171</u> 351	78	15052	16052	2	
	ДАРАУТ-КУРГАН DARAUT-KURGAN 393309N 0721203E						

САРЫТАШ – КЫЗЫЛ-АРТ

SARYTASH – KYZYL-ART

Десигнатор трассы Орган ОВД Airway Designator ATC Service	Параметры аэронавигационных точек Parameters of significant Points	МПУ Magn. track (deg)	S Dist. (km)	ПВП VMC		Ширина трассы Width (км)	Примечания Remark
				5	6		
1	2	3	4	5	6	7	8
РЦ ОШ ACC OSH	САРЫТАШ SARYTASH 394346N 0731450E	<u>167</u> 347	39	14042	15042	2	ПОЛЁТ СТРОГО ПО УЩЕЛЬЮ FLIGHT STRICLY IN GORGE
	КЫЗЫЛ-АРТ KYZYL-ART 392303N 0731919E						

КАЗАРМАН – ЖАЛАЛАБАД – КАНЫШ-КИЯ

KAZARMAN – ZHALALABAD – KANYSH-KYIA

Десигнатор трассы Орган ОВД Airway Designator ATC Service	Параметры аэронавигационных точек Parameters of significant Points	МПУ Magn. track (deg)	S Dist. (km)	ПВП VMC		Ширина трассы Width (км)	Примечания Remark
				Н РЕЛЬЕФА Obstacle elevation (ft)	Н БЕЗ760 MCA (ISA) (ft)		
1	2	3	4	5	6	7	8
ЦПИ БИШКЕК FIC BISHKEK	КАЗАРМАН KAZARMAN 412529N 0735921E	<u>219</u> 039	32	10046	11046	2	
РЦ ОШ ACC OSH	пер. КОЛДОМА pass. KOLDOMA 411312N 0734345E	<u>240</u> 060	70	10046	11046	2	
	ДЖАЛАЛ-АБАД (ОПРС) ZHALAL-ABAD (NDB) 405633.98N 0725848.29E	<u>289</u> 109	73	4114	5114	2	
	АНДЖАР ANJAR 411206N 0721051E	<u>306</u> 126	49	6417	7417	2	
	КАРАВАН (ОПРС) KARAVAN (NDB) 412844.88N 0714344.34E	<u>035</u> 215	13	5906	6906	2	ПОЛЁТ СТРОГО ПО УЩЕЛЬЮ FLIGHT STRICLY IN GORGE

	ДЖЕРГЕ-ТАЛ DZHERGE-TAL 413405N 0714917E	<u>294</u> 114	39	11417	12417	2	
	пер. ЧАНАЧ pass. CHANACH 414350N 0712434E	<u>303</u> 123	21	11417	12417	2	ПОЛЁТ СТРОГО ПО УЩЕЛЬЮ FLIGHT STRICLY IN GORGE
	река ЧАНАЧ II river CHANACH II 415020N 0711231E	<u>232</u> 052	16	7874	8874	2	
	КАНЫШ-КЫЯ (КТА) KANYSH-KIYA (ARP) 414522N 0710309E						

КАЗАРМАН – ЖАЛАЛАБАД – пер.ЧАПЧАМА

KAZARMAN – ZHALALABAD – pass.ЧАРЧАМА

Десигнатор трассы Орган ОВД Airway Designator ATC Service	Параметры аэронавигационных точек Parameters of significant Points	МПУ Magn. track (deg)	S Dist. (km)	ПВП VMC		Ширина трассы Width (км)	Примечания Remark
				Н РЕЛЬЕФА Obstacle elevation (ft)	Н БЕЗ3760 MCA (ISA) (ft)		
1	2	3	4	5	6	7	8
РЦ БИШКЕК ACC BISHKEK	КАЗАРМАН KAZARMAN 412529N 0735921E	<u>244</u> 064	34	9925	10925	Ширина ущелья Gorge width	ПОЛЁТ СТРОГО ПО УЩЕЛЬЮ FLIGHT STRICLY IN GORGE
РЦ ОШ ACC OSH	пер. УРУМБАШ pass URUMBASH 411851N 0733639E	<u>230</u> 050	52	9925	10925	2	ПОЛЁТ СТРОГО ПО УЩЕЛЬЮ FLIGHT STRICLY IN GORGE
	ОКТЯБРЬСКОЕ OKTYABRSKOYE 410223N 0730627E	<u>221</u> 041	15	6562	7562	2	
	ДЖАЛАЛ-АБАД (ОПРС) ZHALAL-ABAD (NDB) 405633.98N 0725848.29E	<u>289</u> 109	73	4114	5114	2	
	АНДЖАР ANJAR 411206N 0721051E	<u>306</u> 126	49	6417	7417	2	
	КАРАВАН (ОПРС) KARAVAN (NDB) 412844.88N 0714344.34E	<u>035</u> 215	13	5906	6906	2	ПОЛЁТ СТРОГО ПО УЩЕЛЬЮ FLIGHT STRICLY IN GORGE

ДЖЕРГЕ-ТАЛ DZHERGE-TAL 413405N 0714917E	<u>257</u> 077	11	5906	6906	2	ПОЛЁТ СТРОГО ПО УЩЕЛЬЮ FLIGHT STRICLY IN GORGE
КАШКА-СУУ KASHKA-SUU 413305N 0714127E	<u>218</u> 038	24	6637	7637	2	
АЛА-БУКА ALA-BUKA 412308N 0712954E	<u>283</u> 103	60	9321	10321	2	ПОЛЁТ СТРОГО ПО УЩЕЛЬЮ FLIGHT STRICLY IN GORGE
пер. ЧАПЧАМА pass. SHAPCHAMA 413206N 0704824E						

ЖАЛАЛАБАД – КАНЫШ-КЫЯ**ZHALALABAD – KANYSH-KIYA**

Десигнатор трассы Орган ОВД Airway Designator ATC Service	Параметры аэронавигационных точек Parameters of significant Points	МПУ Magn. track (deg)	S Dist. (km)	ПВП VMC		Ширина трассы Width (км)	Примечания Remark
				Н РЕЛЬЕФА Obstacle elevation (ft)	Н БЕЗ760 МСА (ISA) (ft)		
1	2	3	4	5	6	7	8
РЦ ОШ ACC OSH	ДЖАЛАЛ-АБАД (ОПРС) ZHALAL-ABAD (NDB) 405633.98N 0725848.29E	<u>289</u> 109	73	4114	5114	2	
	АНДЖАР ANJAR 411206N 0721051E	<u>306</u> 126	49	6417	7417	2	
	КАРАВАН (ОПРС) KARAVAN (NDB) 412844.88N 0714344.34E	<u>035</u> 215	13	5906	6906	2	ПОЛЁТ СТРОГО ПО УЩЕЛЬЮ FLIGHT STRICLY IN GORGE
	ДЖЕРГЕ-ТАЛ DZHERGE-TAL 413405N 0714917E	<u>257</u> 077	11	5906	6906	2	ПОЛЁТ СТРОГО ПО УЩЕЛЬЮ FLIGHT STRICLY IN GORGE
	КАШКА-СУУ KASHKA-SUU 413305N 0714127E	<u>218</u> 038	24	6637	7637	2	
	АЛА-БУКА ALA-BUKA 412308N 0712954E	<u>283</u> 103	60	9321	10321	2	ПОЛЁТ СТРОГО ПО УЩЕЛЬЮ FLIGHT STRICLY IN GORGE

	пер. ЧАПЧАМА pass. СНАРЧАМА 413206N 0704824E	<u>319</u> 139	13	9321	10321	2	
	КЫТАЙ КҮТАЙ 413748N 0704218E	<u>061</u> 241	32	6562	7562	2	
	КАНЫШ-КЫЯ KANISH-KIYA 414522N 0710309E						

ТАЛАС – КАНЫШ-КЫЯ (через перевал Кара - Бура)

TALAS – KANYSH-KIYA (via pass KARA-BURA)

Десигнатор трассы Орган ОВД Airway Designator ATC Service	Параметры аэронавигационных точек Parameters of significant Points	МПУ Magn. track (deg)	S Dist. (km)	ПВП VMC		Ширина трассы Width (км)	Примечания Remark
				Н РЕЛЬЕФА Obstacle elevation (ft)	Н БЕЗ3760 MCA (ISA) (ft)		
1	2	3	4	5	6	7	8
ЦПИ БИШКЕК FIC BISHKEK	ТАЛАС TALAS 423021N 0721545E	<u>282</u> 102	57	4446	5446	2	
	КИРОВСКОЕ KIROVSKOE 423900N 0713600E	<u>179</u> 359	50	10843	11843	2	ПОЛЁТ СТРОГО ПО УЩЕЛЬЮ FLIGHT STRICTLY IN GORGE
	пер. КАРА-БУРА pass KARA-BURA 421210N 0713448E	<u>175</u> 355	15	10843	11843	Ширина ущелья Gorge width	ПОЛЁТ СТРОГО ПО УЩЕЛЬЮ Только для вертолётов FLIGHT STRICTLY IN GORGE Only for helicopter
РЦ ОШ ACC OSH	река ЧАТКАЛ river CHATKAL 420349N 0713541E	<u>229</u> 049	41	7874	8874	Ширина ущелья Gorge width	ПОЛЁТ СТРОГО ПО УЩЕЛЬЮ FLIGHT STRICTLY IN GORGE
	река ЧАНАЧ II river CHANACH II 415020N 0711231E	<u>232</u> 052	16	7874	8874	2	
	КАНЫШ-КЫЯ KANYSH-KIYA 414522N 0710309E						

ТАЛАС – КАНЫШ-КЫЯ (через перевал Кураматор)

TALAS – KANYSH-KYIA (via pass KURAMATOR)

Десигнатор трассы Орган ОВД Airway Designator ATC Service	Параметры аэронавигационных точек Parameters of significant Points	МПУ Magn. track (deg)	S Dist. (km)	ПВП VMC		Ширина трассы Width (км)	Примечания Remark
				НРЕЛЬЕФА Obstacle elevation (ft)	Н БЕЗ760 МСА (ISA) (ft)		
1	2	3	4	5	6	7	8
ЦПИ БИШКЕК FIC BISHKEK	ТАЛАС TALAS 423021N 0721545E	<u>256</u> 076	27	4213	5213	2	
	ЛЕНИНПОЛЬ LENINPOL 422803N 0715608E	<u>221</u> 041	25	9186	10186	2	ПОЛЁТ СТРОГО ПО УЩЕЛЮ FLIGHT STRICLY IN GORGE
	изг. р. КУМЫШТАГ river KUMYSHTAG 421825N 0714319E	<u>181</u> 001	16	11352	12352	Ширина ущелья Gorge width	ПОЛЁТ СТРОГО ПО УЩЕЛЮ FLIGHT STRICLY IN GORGE
	пер. КУРАМАТОР pass KURAMATOR 421000N 0714230E	<u>216</u> 036	15	11352	12352	Ширина ущелья Gorge width	ПОЛЁТ СТРОГО ПО УЩЕЛЮ FLIGHT STRICLY IN GORGE
РЦ ОШ ACC OSH	река ЧАТКАЛ river CHATKAL 420349N 0713541E	<u>229</u> 049	41	7874	8874	2	
	ЧАНАЧ II CHANACH II 415020N 0711231E	<u>232</u> 052	16	7874	8874	2	
	КАНЫШ-КЫЯ (КТА) KANYSH-KIYA (ARP) 414522N 0710309E						

EGSUH – NAZME (KOKAND-COX)

EGSUH – NAZME (KOKAND-SOKH)

Десигнатор трассы Орган ОВД Airway Designator ATC Service	Параметры аэронавигационных точек Parameters of significant Points	МПУ Magn. track (deg)	S Dist. (km)	ПВП VMC		Ширина трассы Width (км)	Примечания Remark
				Н РЕЛЬЕФА Obstacle elevation (ft)	Н БЕЗ760 МСА (ISA) (ft)		
1	2	3	4	5	6	7	8
ЦПИ ОШ FIC OSH	EGSUH 401738.48N 0710419.04E	<u>181</u> 001	13.3	3524	4524	2	
	NAZME 401029.64N 0710325.42E						

6.3. МЕЖДУНАРОДНЫЕ ВОЗДУШНЫЕ ТРАССЫ

ДЕСИГНАТОР ТРАССЫ AIRWAY DESIGNATION	НАЗВАНИЕ ТРАССЫ AIRWAY NAME	НОМЕР СТРАНИЦЫ PAGE NUMBER
B351	IRGUL – KAMUD	62
B357	OGTOL - MANAS	62

6.3.1. МАРШРУТЫ ЗОНАЛЬНОЙ НАВИГАЦИИ

ДЕСИГНАТОР ТРАССЫ AIRWAY DESIGNATION	НАЗВАНИЕ ТРАССЫ AIRWAY NAME	НОМЕР СТРАНИЦЫ PAGE NUMBER
L135	VADER - MAMIR	63
L138	VADER - TADOT	64
L139	PERUD - INKAR	64
L141	DIPAX - KAMUD	64
L142	ASMAN - MANAS	65
L143	BOKLA - SULET	65
L145	SINFA - DEMAS	66
L147	KAMUD - RODAM	66
L163	OSH - OGODA	67
L728	KAMUD-OGTOL	67
M34	OSH - BALGO	67
P198	SINFA-TADOT	68
P984	FATHA-MAMIR	68

Обозначение маршрута Название основных точек Координаты Route designator Name of significant points Coordinates	МПУ Расстояние MAG TRACK DIST (km)	Верхняя граница Нижняя граница Минимальная абсолютная высота Классификация ВП Upper limits Lower limits MNM flight altitude Airspace classification	Ши- рина Width (km)	Направление крейсерских эшелонов Direction of cruising levels		Примечания Диспетчерский орган Частота Remarks Controlling unit Frequency
1	2	3	4	5		6
B 351 ▲ IRGUL 410818N 0720524E						For continuation, see AIP Uzbekistan
▲ ANJAR 411206N 0721051E	042°/222° 10	UNL FL170 16493 ft	10	Odd		Osh ACC FREQ: 133.4 MHz
Δ ZEZAM 411338N 0721240E	037°/217° 4	UNL FL170 16198 ft				
Δ NEWID 415025N 0725645E	037°/217° 92					
▲ MASUP 420912N 0731942E	037°/217° 47					
▲ RUDEK 422354N 0733712E	036°/217° 36					
▲ LARSI 422536N 0751154E	083°/264° 130			UNL FL190 18028 ft		
▲ BALVU 422553N 0760749E	084°/265° 77	UNL FL160 14984 ft		Even		Bishkek ACC FREQ: 132.2 MHz
▲ GORIS 423046N 0782259E	081°/263° 185	UNL FL200 19416 ft				
▲ KAMUD 413400N 0785000E	155°/336° 112	UNL FL150 14314 ft				
B 357 ▲ OGTOL 424905N 0733002E						
▲ GASTA 424913N 0733247E	080°/260° 4	UNL FL150 14314 ft	10	Odd		Bishkek ACC FREQ: 132.2MHz
Bishkek/Manas ▲ VORDME (MNS) 430400.92N 0743115.27E	065°/245° 84	UNL FL150 14314 ft				

Обозначение маршрута (RNP/RNAV) Название основных точек Координаты Route designator (RNP/RNAV) Name of significant points Coordinates	МПУ MAG TRACK	Расстояние по большому кругу (км) Great circle DIST (KM)	Верхняя граница Нижняя граница Upper limits Lower limits	Направление крейсерских эшелонов Direction of cruising levels		Примечания Диспетчерский орган Remarks Controlling unit
1	2	3	4	5		6
L 135 (RNAV 5) H24						
▲ VADER 392648N 0704648E						For continuation, see AIP Tajikistan
	046°/227°	54	UNL FL210 20410 ft	Odd	Even	Osh ACC FREQ: 133.4 MHz
△ BENLO 394501N 0711621E						
	047°/227°	90	UNL FL210 20410 ft	Odd	Even	
▲ VELEN 401500N 0720600E						
	051°/232°	72	UNL FL080 7334 ft	Odd	Even	
▲ Osh DVORDME (OSH) 403622.21N 0724807.38E						
	045°/225°	62	UNL FL110 10069 ft	Odd	Even	
▲ IRISU 405800N 0732200E						
	049°/229°	66	UNL FL140 13681 ft	Odd	Even	
△ MALEX 411854N 0740012E						
	049°/230°	89	UNL FL160 15699 ft	Odd	Even	
▲ MEDAS 414648N 0745218E						Bishkek ACC FREQ: 122.2 M
	050°/231°	127	UNL FL170 16404 ft	Odd	Even	
▲ BALVU 422553N 0760749E						
	031°/211°	25	UNL FL160 14642 ft	Odd	Even	
△ SOVOP 423645N 0761840E						
	031°/212°	41	UNL FL180 17585 ft	Odd	Even	
▲ MAMIR 425438N 0763642E						For continuation, see AIP Kazakhstan

1	2	3	4	5	6
L 138 (RNAV 5) H24					
▲ VADER 392648N 0704648E					For continuation, see AIP Tajikistan
	056°/236°	51	UNL FL210 20410 ft	Odd	Even
Δ LADIG 394010N 0711753E					
	056°/237°	121	UNL FL210 20410 ft	Odd	Even
Δ INLOS 401128N 0723247E					
	057°/239°	302	UNL FL190 18021 ft	Odd	Even
▲ TADOT 412542N 0754354E					
L 139 (RNAV 5) H24					
▲ PERUD 393300N 0712007E					For continuation, see AIP Tajikistan
	342°/162°	14	UNL FL210 20158 ft	Even	Odd
Δ LADIG 394010N 0711753E					
	341°/161°	9	UNL FL210 20158 ft	Even	Odd
Δ BENLO 394501N 0711621E					
	341°/161°	44	UNL FL210 20158 ft	Even	Odd
▲ INKAR 400755N 0710905E					For continuation, see AIP Uzbekistan
L 141 (RNAV 5) H24					
▲ DIPAX 411210N 0714730E					For continuation, see AIP Uzbekistan
	080°/261°	36	UNL FL170 16493 ft	Odd	Even
Δ ZEAM 411338N 0721240E					
	081°/262°	151	UNL FL170 16493 ft	Odd	Even
Δ MALEX 411854N 0740012E					
	079°/261°	145	UNL FL160 15210 ft	Odd	Even
▲ TADOT 412542N 0754354E					
	081°/264°	259	UNL FL190 18570 ft	Odd	Even
▲ KAMUD 413400N 0785000E					For continuation, see AIP China

1	2	3	4	5		6
L 142 (RNAV 5) H24						
▲ ASMAN 392148N 0720248E						For continuation, see AIP Tajikistan
	020°/200°	101	UNL FL220 21326 ft	Odd	Even	Osh ACC FREQ: 133.4 MHz
Δ INLOS 401128N 0723247E						
	020°/200°	51	UNL FL180 17159 ft	Odd	Even	
▲ Osh DVORDME (OSH) 403622.21N 0724807.38E						
	021°/202°	180	UNL FL170 16243 ft	Odd	Even	
▲ SOMUS 420300N 0734600E						
	023°/203°	129	UNL FL170 16555 ft	Odd	Even	Bishkek ACC FREQ: 132.2 MHz
▲ Bishkek/Manas VORDME (MNS) 430400.92N 0743115.27E						
L 143 (RNAV 5) H24						
▲ BOKLA 412918N 0711242E						For continuation, see AIP Uzbekistan
	059°/239°	62	UNL FL170 16742 ft	Odd	Even	Osh ACC FREQ: 133.4 MHz
Δ SORAM 414354N 0715242E						
	057°/238°	115	UNL FL160 15633 ft	Odd	Even	
▲ SOMEK 421224N 0730630E						
	058°/238°	47	UNL FL170 16198 ft	Odd	Even	Bishkek ACC FREQ: 132.2 MHz
▲ RUDEK 422354N 0733712E						
	039°/219°	105	UNL FL170 16555 ft	Odd	Even	
▲ Bishkek/Manas VORDME (MNS) 430400.92N 0743115.27E						
	048°/228°	6	UNL FL060 3707 ft	Odd	Even	
▲ SULET 430602N 0743503E						For continuation, see AIP Kazakhstan

1	2	3	4	5	6
L 145 (RNAV 5) H24					
▲ SINFA 392710N 0714110E					For continuation, see AIP Tajikistan
	037°/217°	110	UNL FL200 19256 ft	Even	Odd
Δ INLOS 401128N 0723247E					
	020°/200°	51	UNL FL180 17159 ft	Even	Odd
▲ Osh DVORDME (OSH) 403622.21N 0724807.38E					
	317°/137°	84	UNL FL120 11404 ft	Even	Odd
▲ ANJAR 411206N 0721051E					Osh ACC FREQ: 133.4 MHz
	332°/152°	64	UNL FL120 11404 ft	Even	Odd
Δ SORAM 414354N 0715242E					
	334°/154°	62	UNL FL170 16742 ft	Even	Odd
▲ KESOR 421512N 0713648E					
	333°/153°	41	UNL FL160 15817 ft	Even	Odd
Δ DODOL 423536N 0712617E					Bishkek ACC FREQ: 132.2 MHz
	333°/153°	24	UNL FL110 10670 ft	Even	Odd
▲ DEMAS 424732N 0712008E					For continuation, see AIP Kazakhstan
L 147 (RNAV 5) H24					
▲ KAMUD 413400N 0785000E					For continuation, see AIP China
	290°/107°	244	UNL FL200 19416 ft	Even	Odd
▲ BALVU 422553N 0760749E					
	291°/110°	70	UNL FL160 15965 ft	Even	Odd
▲ RAXAT 424207N 0752131E					
	296°/115°	80	UNL FL150 14160 ft	Even	Odd
▲ Bishkek/Manas VORDME (MNS) 430400.92N 0743115.27E					Bishkek ACC FREQ: 132.2 MHz
	313°/133°	24	UNL FL060 3802 ft	Even	Odd
▲ RODAM 431348N 0741934E					For continuation, see AIP Kazakhstan

1	2	3	4	5	6
L 163 (RNAV 5) H24					
▲ Osh DVORDME (OSH) 403622.21N 0724807.38E					
	281°/101°	20	UNL FL080 7054 ft	Even	Odd
▲ OGODA 403918N 0723448E					Osh ACC FREQ: 133.4 MHz
					For continuation, see AIP Uzbekistan
L 728 (RNAV 5) H24					
▲ KAMUD 413400N 0785000E					
	285°/101°	316	UNL FL190 18570 ft	Even	Odd
▲ LARSI 422536N 0751154E					
	283°/101°	146	UNL FL190 18028 ft	Even	Odd
▲ OGTOL 424905N 0733002E					
					For continuation, see AIP Kazakhstan
M 34 (RNAV 5) H24					
▲ Osh DVORDME (OSH) 403622.21N 0724807.38E					
	017°/197°	40	UNL FL070 6007 ft	Even	Odd
▲ Zhalal-Abad NDB (DA) 405633.98N 0725848.29E					
	013°/193°	137	UNL FL170 16496 ft	Even	Odd
▲ RILAK 420654N 0732936E					
	013°/193°	33	UNL FL170 16496 ft	Even	Odd
▲ RUDEK 422354N 0733712E					
	348°/167°	47	UNL FL170 16542 ft	Even	Odd
▲ GASTA 424913N 0733247E					
	004°/184°	25	UNL FL060 4203 ft	Even	Odd
▲ BALGO 430234N 0733602E					
					For continuation, see AIP Kazakhstan

1	2	3	4	5		6
P 198 (RNAV 5) H24						
▲ SINFA 392710N 0714110E						For continuation, see AIP Tajikistan
	051°/234°	407	UNL FL200 19265 ft	Odd	Even	Osh ACC FREQ: 133.4 MHz
▲ TADOT 412542N 0754354E						
P 984 (RNAV 5) H24						
▲ FATHA 412426N 0711958E						
	065°/246°	143	UNL FL170 16742 ft	Odd	Even	For continuation, see AIP Uzbekistan
Δ NEWID 415025N 0725645E						
	066°/246°	72	UNL FL170 16243 ft	Odd	Even	Osh ACC FREQ: 133.4 MHz
▲ SOMUS 420300N 0734600E						
	065°/246°	125	UNL FL190 18028 ft	Odd	Even	Bishkek ACC FREQ: 132.2 MHz
▲ LARSI 422536N 0751154E						
	060°/241°	128	UNL FL180 17585 ft	Odd	Even	Bishkek ACC FREQ: 122.2 MHz
▲ MAMIR 425438N 0763642E						

7. РАДИОНАВИГАЦИОННЫЕ СРЕДСТВА/СИСТЕМЫ.

7.1. РАДИОНАВИГАЦИОННЫЕ СРЕДСТВА.

Название станции Name of station	Средство Facilities	Позывной ID	Частота Frequency	Время работы Hours of operation	Координаты Coordinates	Превышение DME (фт) DME elevation (ft)
1	2	3	4	5	6	7
BISHKEK/Manas	VORDME	MNS	113.40	24Ч	430400.92N 0743115.27E	
ISSYK-KUL	DVOR/DME	ILK	114.00	24Ч	423444.24N 0764019.64E	
OSH	DVOR/DME	OSH	112.4	24Ч	403622.21N 0724807.38E	
ZHALAL-ABAD	NDB	DA	600	24Ч	405633.98N 0725848.29E	
BATKEN	NDB	BT	705	ПП	400444.40N 0704811.57E	
RAZZAKOV	NDB	IF	375	ПП	394924.41N 0693409.23E	
← KARAVAN	NDB	AG	560	ПП	412844.88N 0714344.34E	
←						

7.2. ОБОЗНАЧЕНИЕ КОДОВЫХ НАЗВАНИЙ ОСНОВНЫХ ТОЧЕК.

Название основных точек Namecodes for significant points	Координаты Coordinates	Маршрут ОВД ATS route	Название основных точек Namecodes for significant points	Координаты Coordinates	Маршрут ОВД ATS route
1	2	3	1	2	3
	A				
ANJAR	411206N 0721051E	B351, L145			
ASMAN	392148N 0720248E	L142			
	B				
BALGO	430234N 0733602E	M34			
BALVU	422553N 0760749E	B351, L135, L147			
BENLO	394501N 0711621E	L135, L139			
BOKLA	412918N 0711242E	L143			
	D				
DEMAS	424732N 0712008E	L145			
DIPAX	411210N 0714730E	L141			
DODOL	423536N 0712617E	L145			
	F				
FATHA	412426N 0711958E	P984			
	G				
GASTA	424913N 0733247E	B357, M34			
GORIS	423046N 0782259E	B351			
	I				
INKAR	400755N 0710905E	L139			
INLOS	401128N 0723247E	L138, L142, 145			
IRGUL	410818N 0720524E	B351			
IRISU	405800N 0732200E	L135			
	K				
KAMUD	413400N 0785000E	B351, L141, L147, L728			
KESOR	421512N 0713648E	L145			
	L				
LADIG	394010N 0711753E	L138, L139			
LARSI	422536N 0751154E	B351, L728, P984			
	M				
MALEX	411854N 0740012E	L135, L141			
MAMIR	425438N 0763642E	L135, P984			
MASUP	420912N 0731942E	B351			
MEDAS	414648N 0745218E	L135			
	N				
NEWID	415025N 0725645E	P984, B351			
	O				
OGODA	403918N 0723448E	L163			
OGTOL	424905N 0733002E	B357, L728			
	P				
PERUD	393300N 0712007E	L139			
	R				
RAXAT	424207N 0752131E	L147			
RILAK	420654N 0732936E	M34			
RODAM	431348N 0741934E	L147			
RUDEK	422354N 0733712E	B351, L143, M34			
	S				
SINFA	392710N 0714110E	L145, P198			
SOMEK	421224N 0730630E	L143			
SOMUS	420300N 0734600E	L142, P984			
SORAM	414354N 0715242E	L143, L145			
SOVOP	423645N 0761840E	L135			
SULET	430602N 0743503E	L143			
	T				
TADOT	412542N 0754354E	L138, L141, P198			
	V				
VADER	392648N 0704648E	L135, L138			
VELEN	401500N 0720600E	L135			
	Z				
ZEZAM	411338N 0721240E	L141, B351			

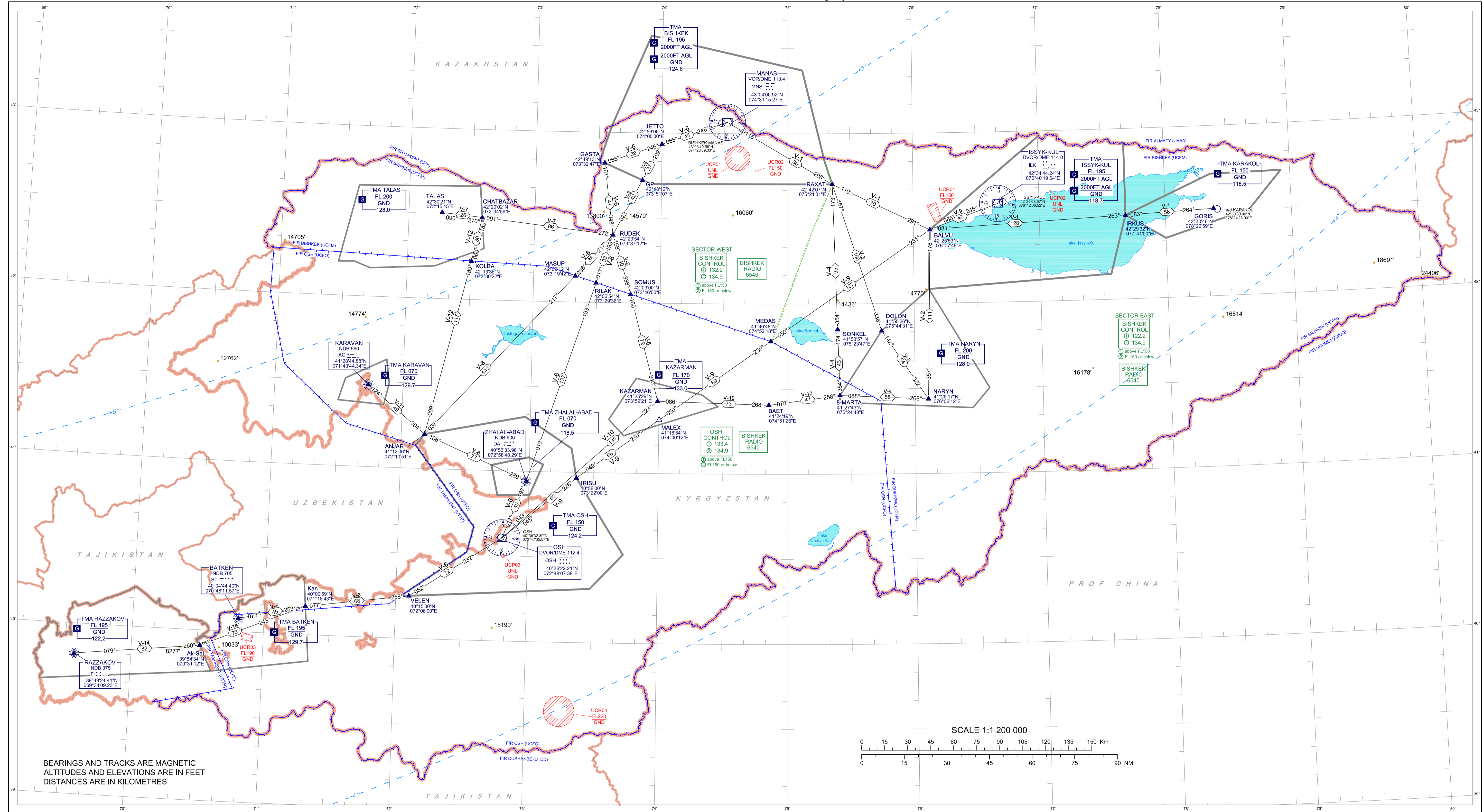
8. АЭРОНАВИГАЦИОННЫЕ ПРЕДУПРЕЖДЕНИЯ**8.1. ЗАПРЕТНЫЕ ЗОНЫ, ОПАСНЫЕ ЗОНЫ, ЗОНЫ ОГРАНИЧЕНИ****8.1.1. Запретные зоны**

№ п/п	Обозначение зоны	Горизонтальные границы (координаты точек (WGS-84) -точка/радиус)	Верхняя граница/ Нижняя граница (FT, FL)	Время работы (время UTC)
1.	UCP01	N425118 E0743621, R = 8000 м	<u>UNL</u> GND	Постоянно
2.	UCP02	N423831 E0770521 N423859 E0770500 N423907 E0770522 N423840 E0770542 N423831 E0770521	<u>UNL</u> GND	Постоянно
3.	UCP03	N402959 E0724850, R=1000 м	<u>UNL</u> GND	Постоянно
4.	UCP04	N413918 E0723800 N413929 E0723801 N413929 E0723817 N413918 E0723816 N413918 E0723800	<u>2000FT AGL</u> GND	Постоянно
5.	UCP05	N412954 E0722140 N413001 E0722144 N412956 E0722202 N412949 E0722159 N412954 E0722140	<u>2000FT AGL</u> GND	Постоянно
6.	UCP06	N412404 E0721352 N412412 E0721347 N412418 E0721402 N412410 E0721408 N412404 E0721352	<u>2000FT AGL</u> GND	Постоянно
7.	UCP07	N411835 E0721128 N411842 E0721124 N411847 E0721136 N411839 E0721140 N411835 E0721128	<u>2000FT AGL</u> GND	Постоянно

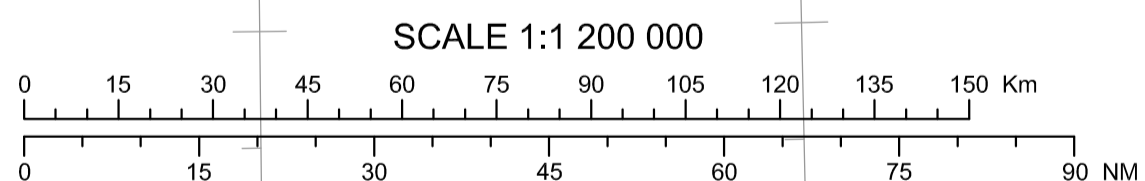
8.	UCP08	N411111 E0720936 N411116 E0720933 N411119 E0720943 N411114 E0720945 N411111 E0720936	<u>2000FT AGL</u> GND	Постоянно
9.	UCP09	N412158 E0753815 N412202 E0753817 N412201 E0753823 N412157 E0753821 N412158 E0753815	<u>2000FT AGL</u> GND	Постоянно
10.	UCP10	N414614 E0731949 N414619 E0731942 N414630 E0731956 N414626 E0732003 N414614 E0731949	<u>2000FT AGL</u> GND	Постоянно

8.1.2. Зоны ограничения полетов

№ п/п	Обозначение зоны	Горизонтальные границы (координаты точек (WGS-84) -точка/радиус)	Нижняя граница/ Верхняя граница (FT, FL)	Время работы (время UTC)
1.	UCR01	N422836 E0761010 N423416 E0760624 N423527 E0761056 N422906 E0761342 N422836 E0761010	<u>FL150</u> GND	Вводится в действие по НОТАМ
2.	UCR02	N424633 E0744438 N424718 E0744439 N424718 E0744537 N424633 E0744537 N424633 E0744438	<u>FL150</u> GND	Вводится в действие по НОТАМ
3.	UCR03	N395949 E0705021 N395847 E0705519 N395645 E0705445 N395719 E0704949 N395949 E0705021	<u>FL190</u> GND	Вводится в действие по НОТАМ
4.	UCR04	N393540 E0731554, R=10000 м	<u>FL220</u> GND	Вводится в действие по НОТАМ

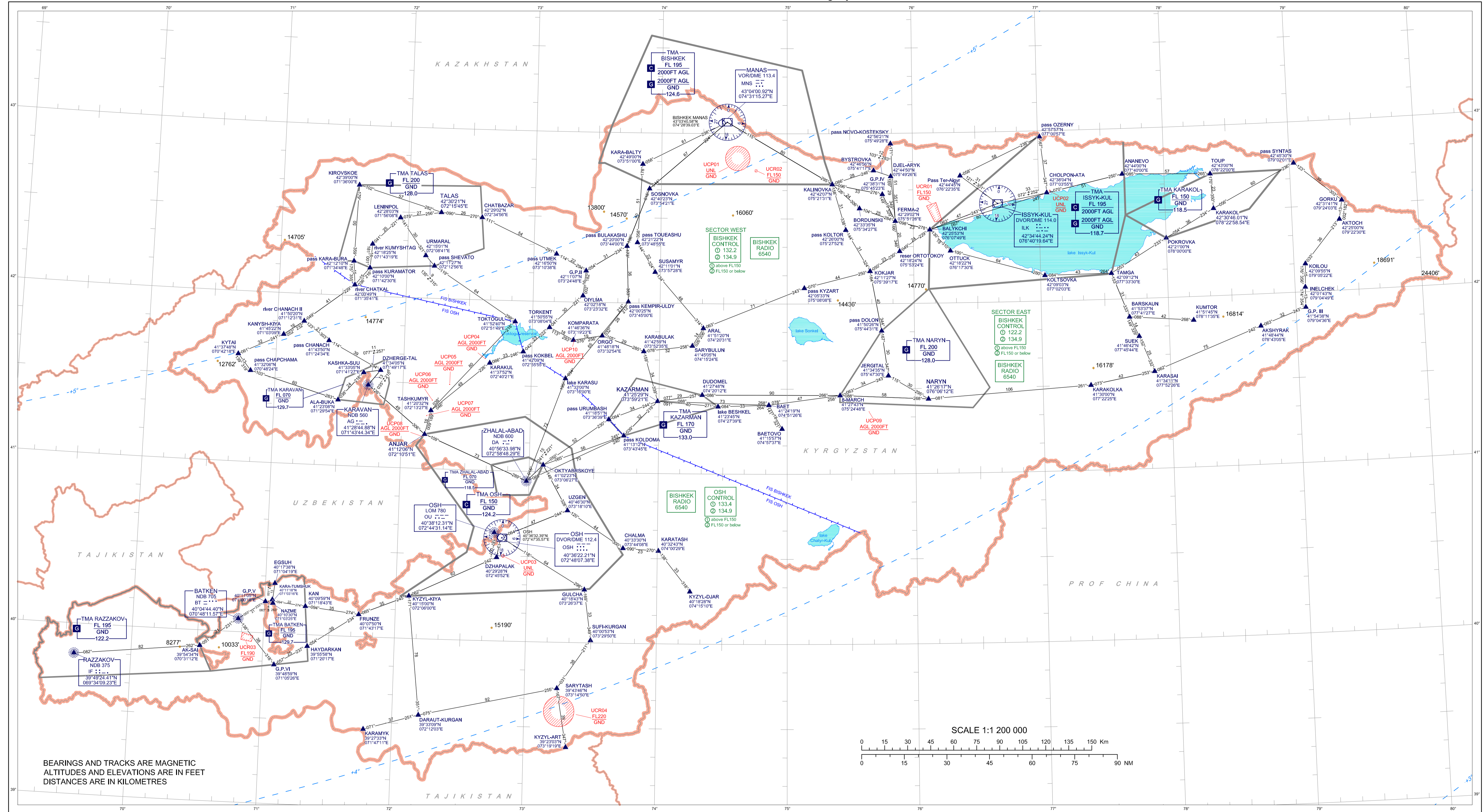


BEARINGS AND TRACKS ARE MAGNETIC
 ALTITUDES AND ELEVATIONS ARE IN FEET
 DISTANCES ARE IN KILOMETRES

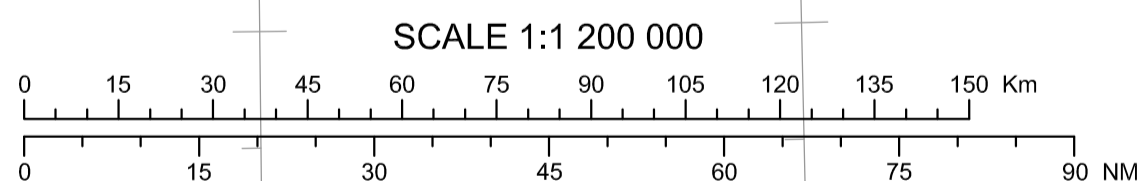


LEGEND

Civil aerodromes	Terminal Control Area	Name	Prohibited, Restricted, Danger Areas
VOR/DME	ATC (Communication) sector boundary	NavAID type	
NDB	Natural obstacle	Frequency channel	
REP Compulsory	Route designator	Identification	
REP On request	Magnetic track	Coordinates	
FIR Boundary	Distance	Compass rose oriented on the chart to Magnetic North	
Isogonic line	MNM flight altitude	Name of TMA	
Boundaries (international)	FIR box with call sing, communication frequencies and conditions of their availability	Airspace classification	
Lake		Vertical limit	
		Frequency	

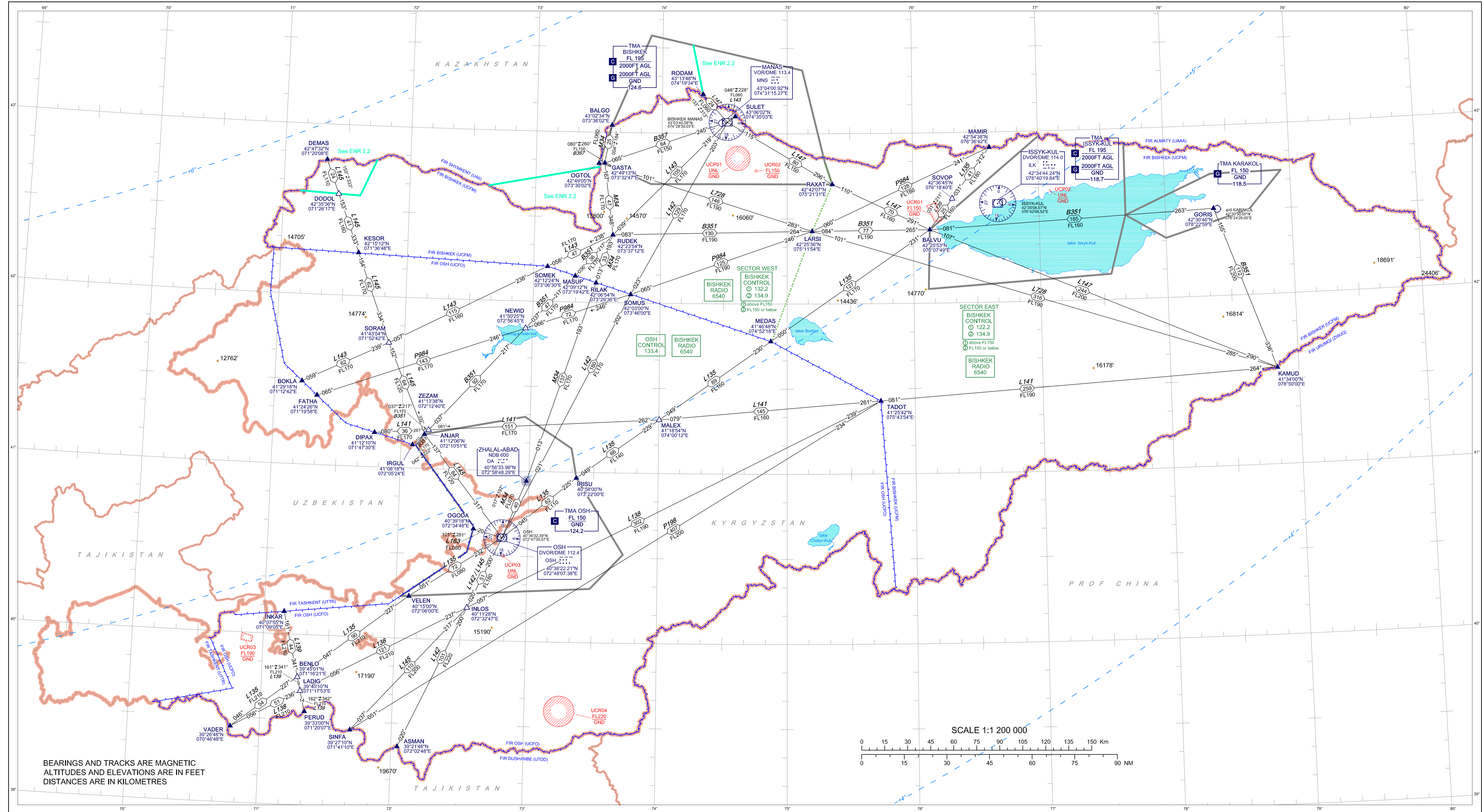


BEARINGS AND TRACKS ARE MAGNETIC
 ALTITUDES AND ELEVATIONS ARE IN FEET
 DISTANCES ARE IN KILOMETRES

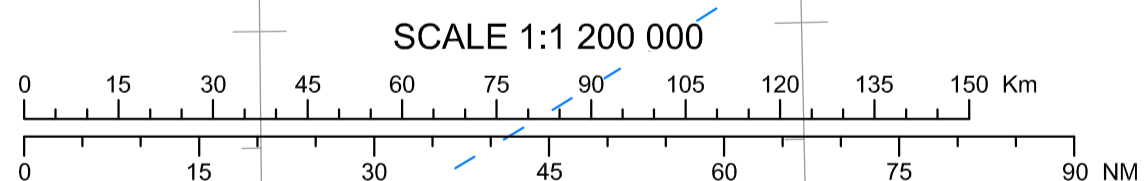


LEGEND

- | | | | | | |
|----------------------------|--|---|--|--|--|
| Civil aerodromes | | Terminal Control Area | | Name | |
| VOR/DME | | Natural obstacle | | NavAID type | |
| NDB | | Magnetic track | | Frequency channel | |
| REP Compulsory | | Distance | | Identification | |
| REP On request | | FIR box with call sing, communication frequencies | | Coordinates | |
| FIS Boundary | | Name of TMA | | Compass rose oriented on the chart to Magnetic North | |
| Isogonic line | | Airspace classification | | Prohibited, Restricted, Danger Areas | |
| Boundaries (international) | | Vertical limit | | | |
| Lake | | Frequency | | | |



BEARINGS AND TRACKS ARE MAGNETIC
 ALTITUDES AND ELEVATIONS ARE IN FEET
 DISTANCES ARE IN KILOMETRES



LEGEND

Civil aerodromes	Terminal Control Area	Name	Route designator
VOR/DME	ATC (Communication) sector boundary	NavAID type	Magnetic track
NDB	Delegated Airspace	Frequency channel	Distance
REP Compulsory	Natural obstacle	Identification	MNM flight altitude
REP On request		Coordinates	
FIR Boundary		Compass rose oriented on the chart to Magnetic North	Prohibited, Restricted, Danger Areas
Isogonic line			
Boundaries (international)	FIR box with call sing, communication frequencies and conditions of their availability	Name of TMA	
Lake		Airspace classification	
		Vertical limit	
		Frequency	